



**Ääreishermon triadi on "sensorinen ja motorinen + epäsymmetrinen + yhden ääreishermon alue"**

Yksittäisen ääreishermon vaurion tyypioireet	Oire	Status
<b>Sensorinen tuntohäiriö</b>	Tuntohäiriö tyypillisesti epäsymmetrinen, paikallinen, distaalinen, yksittäisen hermon alueella	Tuntopuutos sijainti - kts. <a href="http://neurobasket.fi">neurobasket.fi</a> - "Ääreishermosto"
<b>Motorinen puutos (lihasheikkous)</b>	Lihasvoimien heikkous tyypillisesti epäsymmetrinen, paikallinen, usein distaalinen	Lihasheikkouden sijainti - kts. <a href="http://neurobasket.fi">neurobasket.fi</a> - "Ääreishermosto"
<b>Pitkittynyt tai pysyväksi jäävä vaurio</b>	Vähitellen kehittyvä lihaksen surkastuma (atrofia) ja faskikiulaatiot	Paikallinen lihasatrofia ja lihasten faskikulointi

Faskikulaatio = motorisen yksikön tahaton ärsyntyminen, joka ilmenee lihaksen nykimisenä (elohiirenä).

Ääreishermovaurion aiheuttama halvaus on tyypillisesti "veltto" - lihasjänteys on alentunut ja refleksit puuttuvat tai ovat vaimentuneet.

## Neurologiset tasot

Isoaivot - aivokuori

Isoaivot - pyramidirata

Isoaivot - syvä valkea aine

Isoaivot - tyvitumakkeet

Aivohermot ja aivorunko

Pikkuaivot

Selkäydin

Hermopunos

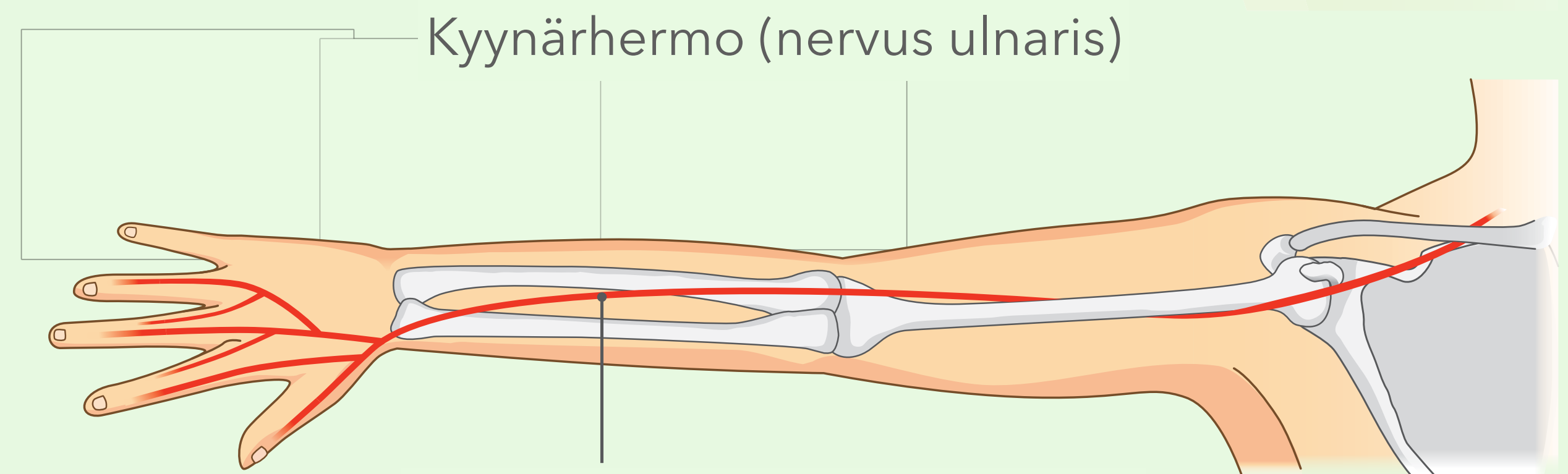
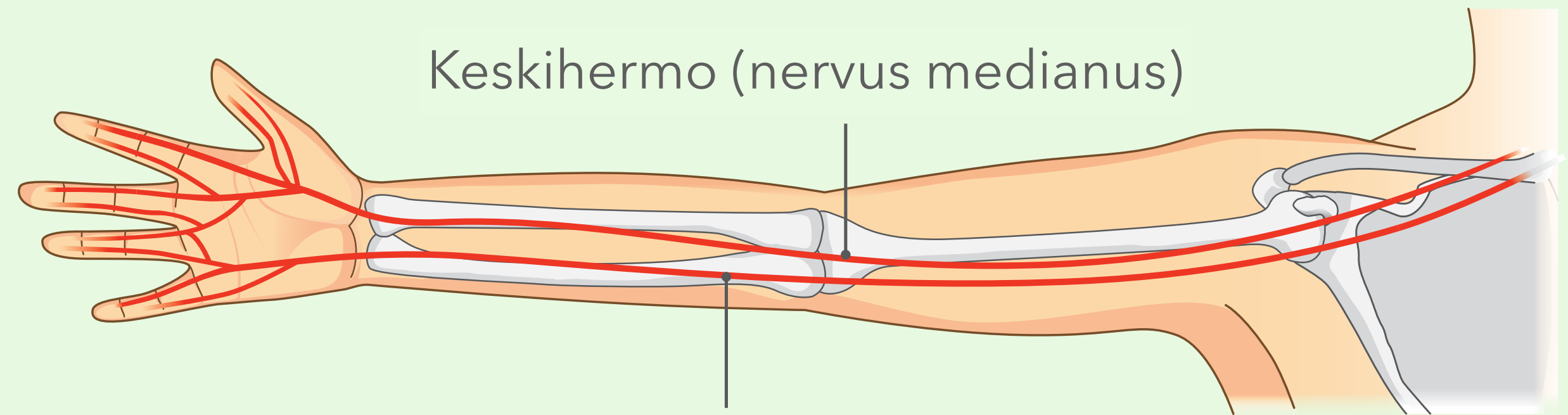
Hermojuuri

**Ääreisherma**

Hermolihasliitos

Lihask

Autonominen hermosto



**Ääreishermotriadi: "sensorinen ja motorinen + epäsymmetrinen + yhden ääreishermon alue"**



## Neurologiset tasot

Isoaivot - aivokuori

Isoaivot - pyramidirata

Isoaivot - syvä valkea aine

Isoaivot - tyvitumakkeet

Aivohermot ja aivorunko

Pikkuaivot

Selkäydin

Hermopunos

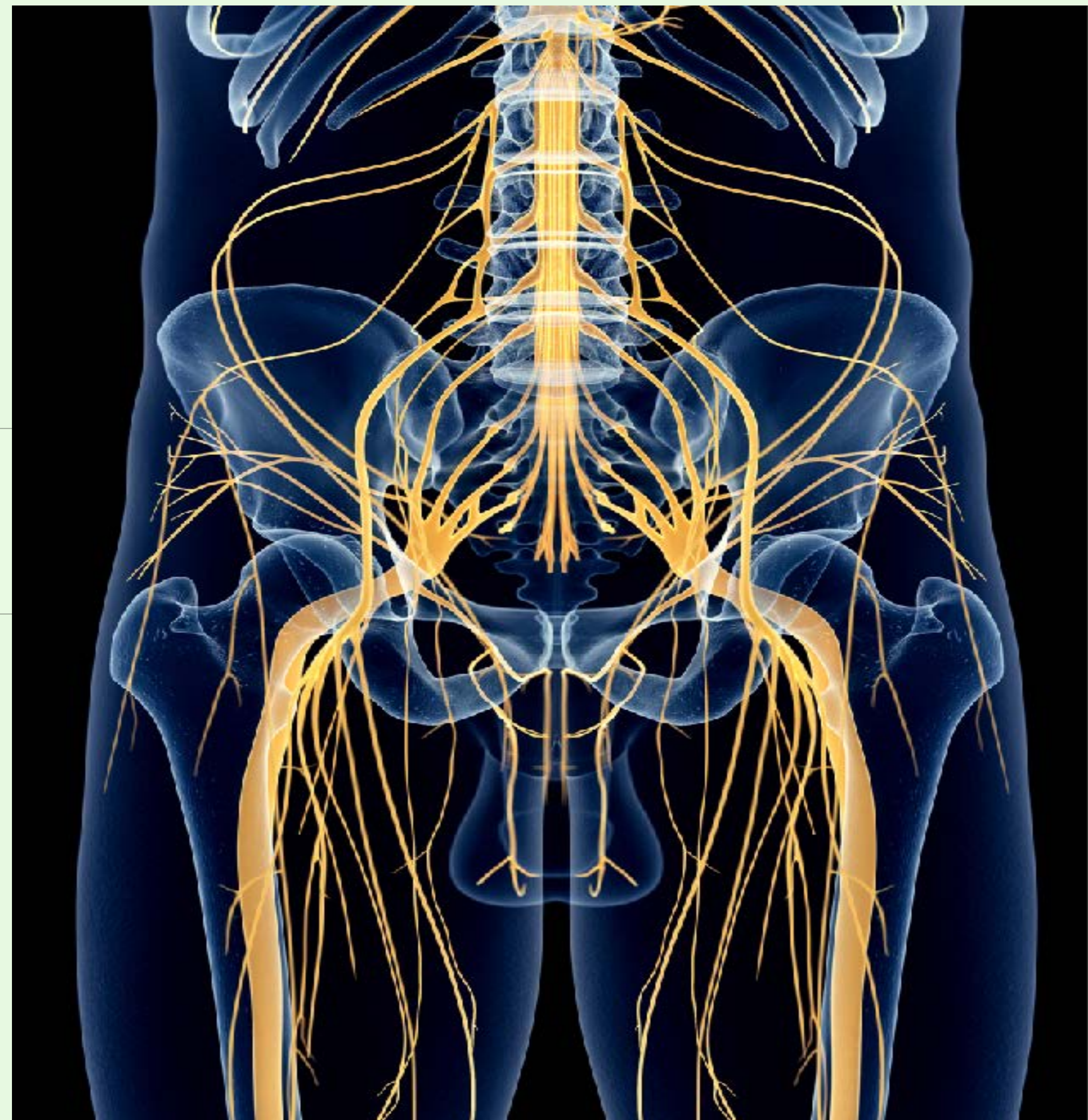
Hermojuuri

**Ääreisherma**

Hermolihasliitos

Lihask

Autonominen hermosto



**Ääreishermotriadi: "sensorinen ja motorinen + epäsymmetrinen + yhden ääreishermon alue"**

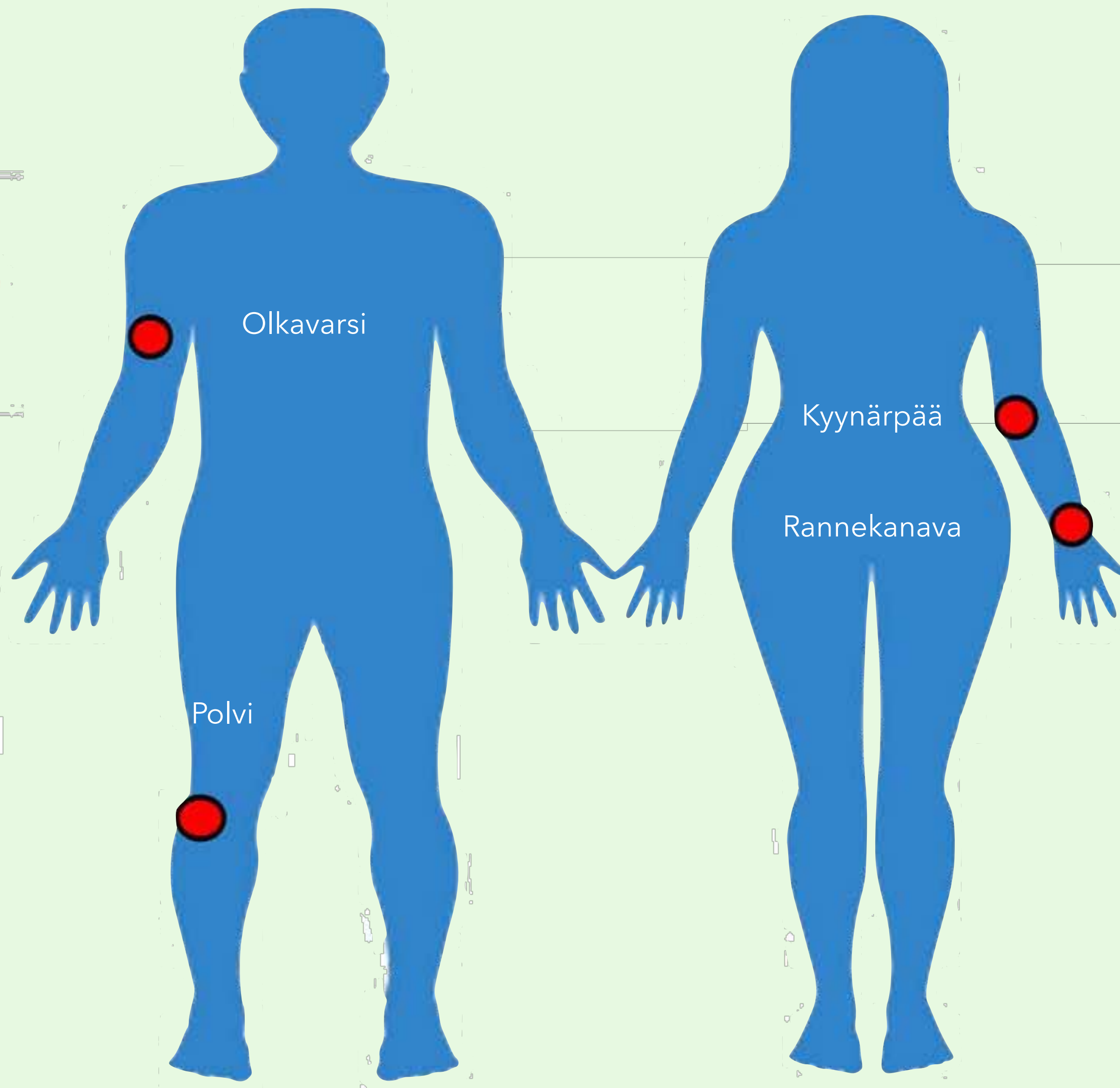
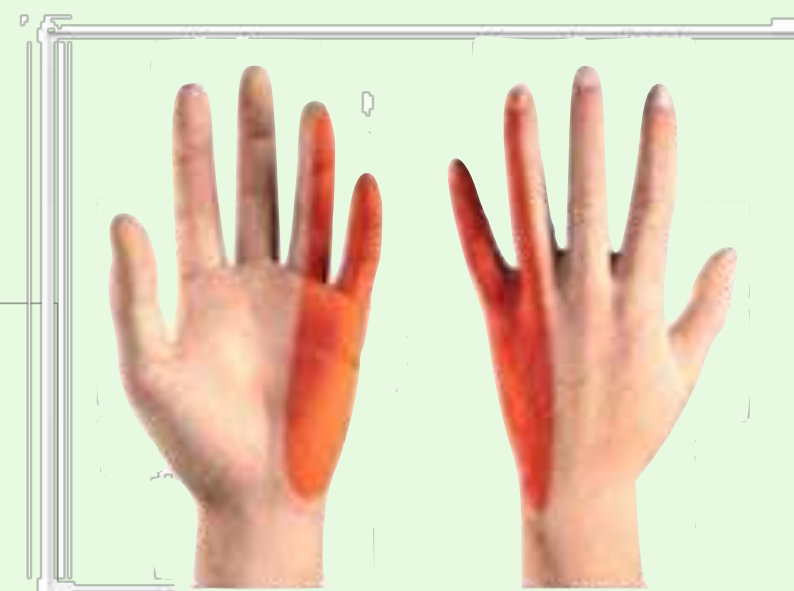


 = tyypillinen hermopinnealue

Värttinähermo  
Nervus radialis



Kyynärhermo  
Nervus ulnaris



Keskihermo  
Nervus medianus



Pohjehermo  
Nervus peroneus



## Käytännön työn kannalta tärkeät ääreishermit ja usean ääreishermovaurion oireyhtymät (polyneuropatiat)

### Yläraajan ääreishermit

Kainalohermo - nervus axillaris

Lihasihohermo - nervus musculocutaneus

Värttinähermo - n. radialis

Keskihermo - nervus medianus

Kyynärhermo - n. ulnaris

### Alaraajan ääreishermit

Lonkkahermo - n. ischiadicus

Peittyneen aukon hermo - n. obturatorius

Reisihermo - n. femoralis

Yhteinen pohjehermo - n. peroneus (fibularis) communis

Pinnallinen pohjehermo - n. peroneus (fibularis) superficialis

Syvä pohjehermo - n. peroneus (fibularis) superficialis

Säärihermo - n. tibialis

### Usean ääreishermon vaurio (polyneuropatia)

Distaalinen symmetrinen polyneuropatia (yleisin muoto, usein diabetekseen tai alkoholiin liittyvä)

Perinnöllinen polyneuropatia = Charcot-Marie-Toothin tauti (CMT)

Polyradikuliitti = akuutti inflammatorinen demyelinisoiva polyneuropatia = Guillain-Barren oireyhtymä (GBS)

Krooninen inflammatorinen demyelinisoiva polyneuropatia (CIDP) = krooninen GBS

Usean yksittäisen ääreishermon tulehdus = mononeuritis multiplex (useiden yksittäisten ääreishermosten vaurio samanaikaisesti tai peräkkäin)

Monipesäkkeinen motorinen neuropatia - neuropatia motoria multifocalis (pelkästään motorinen epäsymmetrinen, usein yläraajapainotteinen distaalinen neuropatia)

Haurashermo-oireyhtymä - hereditary neuropathy with liability to pressure palsies (perinnöllinen hermopinnealttius)



A photograph of two runners from behind on a dirt path during a misty sunrise. The runner on the left has a white box with the word 'Anamneesi' on their back, and the runner on the right has a white box with the word 'Status'. The scene is hazy with long shadows and a warm, golden light.

Anamneesi

Status

Aamneesi ja status ovat erityisen tärkeitä selvittäessä ääreishermon vauriota