

Vaurion sijainti	Oireet	Statuslöydökset
Ylempi motoneuroni	Lihashyökkö (jäykkähalvaus), liikkeiden hitaus	Lihasten spastinen heikkous (vaihtelevan asteinen jäykkähalvaus)
	Tasapainohäiriön tuntu	Hidastunut diadokokineesi (= kyky tehdä nopeasti toisiaan seuraavia vastakkaisia liikkeitä)
	Puheen puuromaisuus (dysarthria)	Äänen spastisuus (ääntäminen on jäykkää, jännittyntä, työlästä)
	Poikkeava haukottelu (aivorunko-oire)	Patologisen vilkas yökkäysrefleksi, leukaheijaste (jaw jerk)
	Lihaskrampit ja spasmit	Lihasten spastisuus, patologisen vilkkaat jännevenytysheijasteet, klonus, Babinskin merkki, Hoffmanin merkki
Alempi motoneuroni	Lihashyökkö (velttohalvaus)	Lihasten velttous
	Lihaskrampit	Lihaskato, faskikulaatiot
	Puheen puuromaisuus (dysarthria), vaikeus niellä nesteitä	Nasaalinen ääni
		Alentunut lihasjänteys, vaimeat tai puuttuvat jännevenytysheijasteet

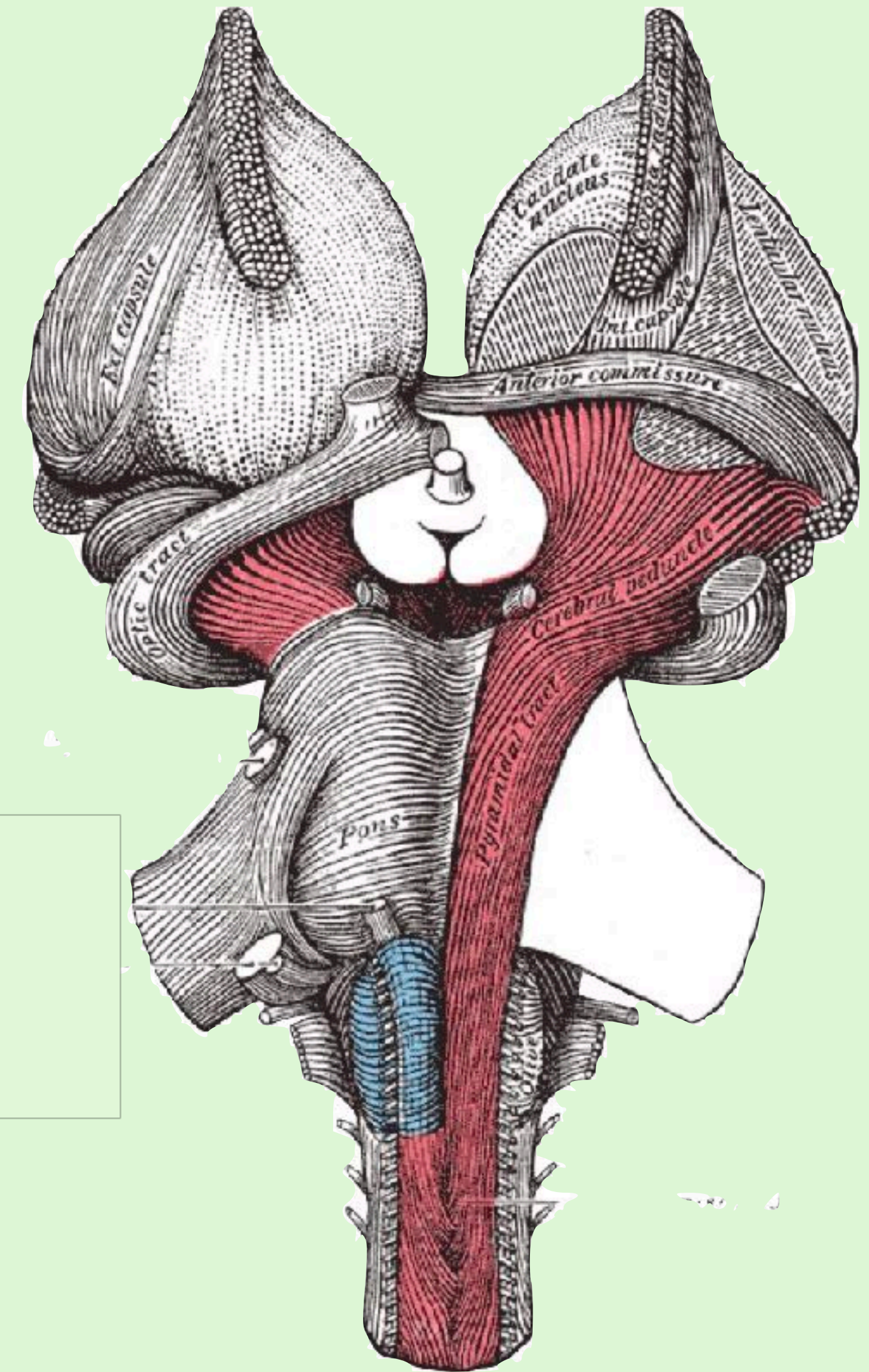
et Statuslöydökset
 pi motoneuroni Lihashyökkö (jäykkähalvaus), liikkeiden hitaus Lihasten spastinen heikkous (vaihtelevan asteinen jäykkähalvaus)
 painohäiriön tuntu Hidastunut diadokokineesi (= kyky tehdä nopeasti toisiaan seuraavia vastakkaisia liikkeitä)
 en puuromaisuus (dysarthria) Äänen spastisuus (ääntäminen on jäykkää, jännittyntä, työlästä)
 eava haukottelu (aivorunko-oire) Patologisen vilkas yökkäysrefleksi, leukaheijaste (jaw jerk)

Pyramidirata = kortikospinaalirata = tractus corticospinalis:

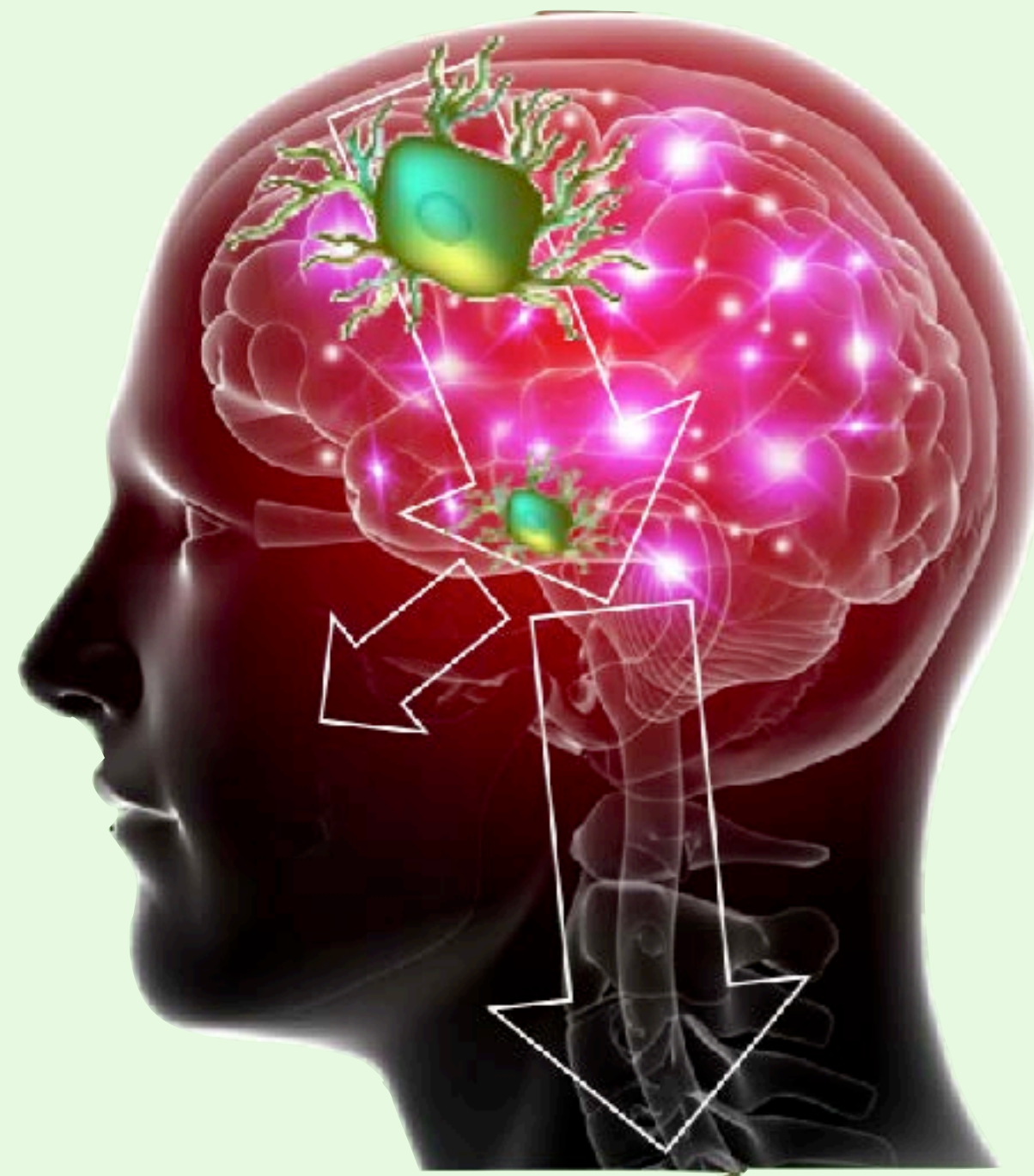
mm. motorisesta aivokuoresta alkava liikehermorata, joka kulkee sisäkapselin (capsula interna) kautta, risteytyy osaksi puolelta toiselle ydinjatkeen pyramidiristeyksessä (decussatio pyramidum) ja liittyy mm. selkäytimen liikehermosoluihin (motoneuroneihin)

Kuvassa taiteilijan näkemys pyramidiradasta.

Pyramidirata on merkitty punaisella värillä - risteävät säikeet näkyvät kuvan alaosassa



Henry Vandyke Carter, Public domain,
via Wikimedia Commons



Ylempi motoneuroni

Alempi motoneuroni

Jäykkähalvaus
Spastisiteetti
Vilkkaat refleksit

Babinskin merkki

Veltohalvaus
Lihaskäntöys vähentynyt
Vaimeat refleksit

Ei Babinskin merkkiä
Lihaskatrofia nopeasti

