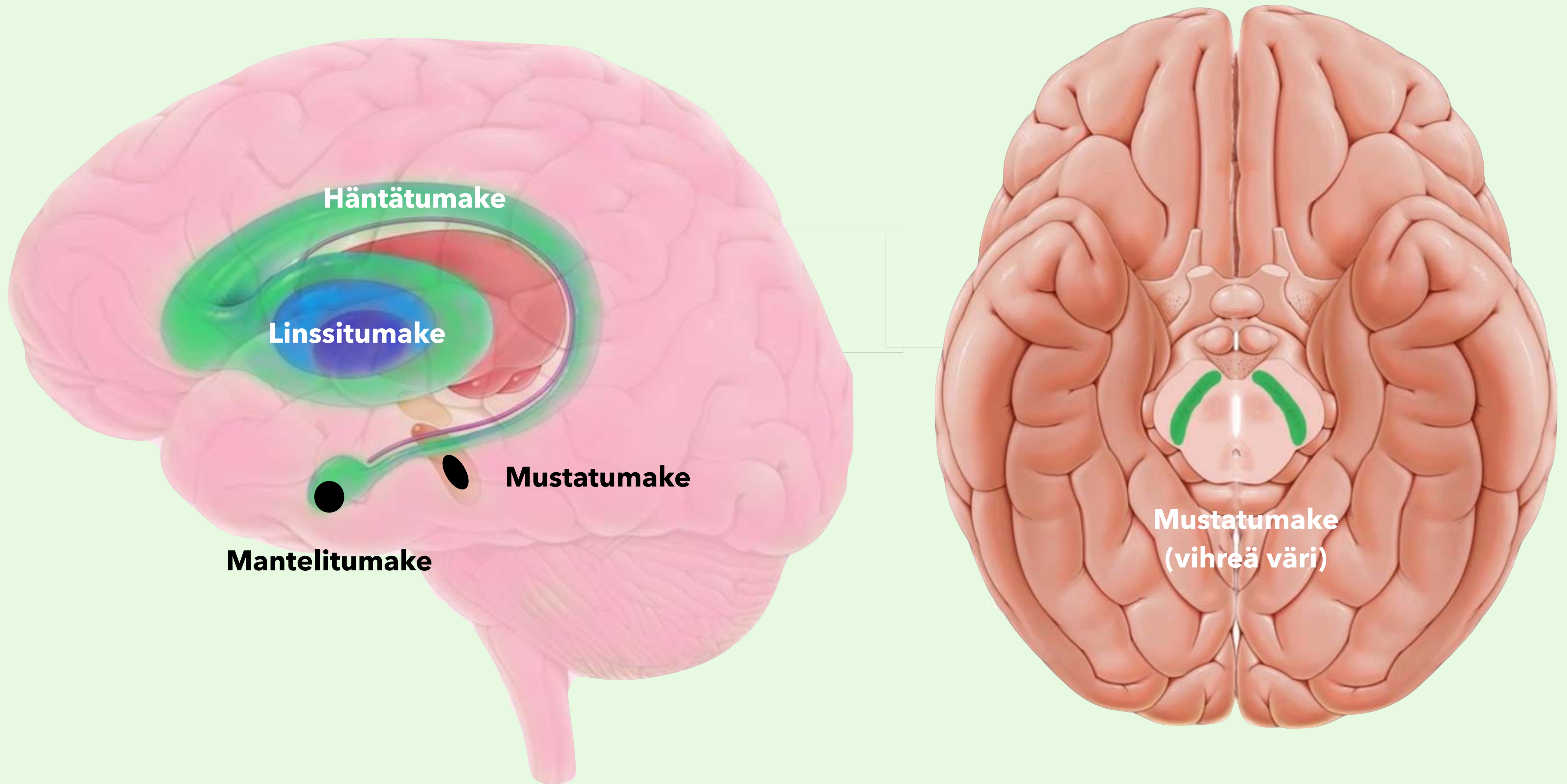


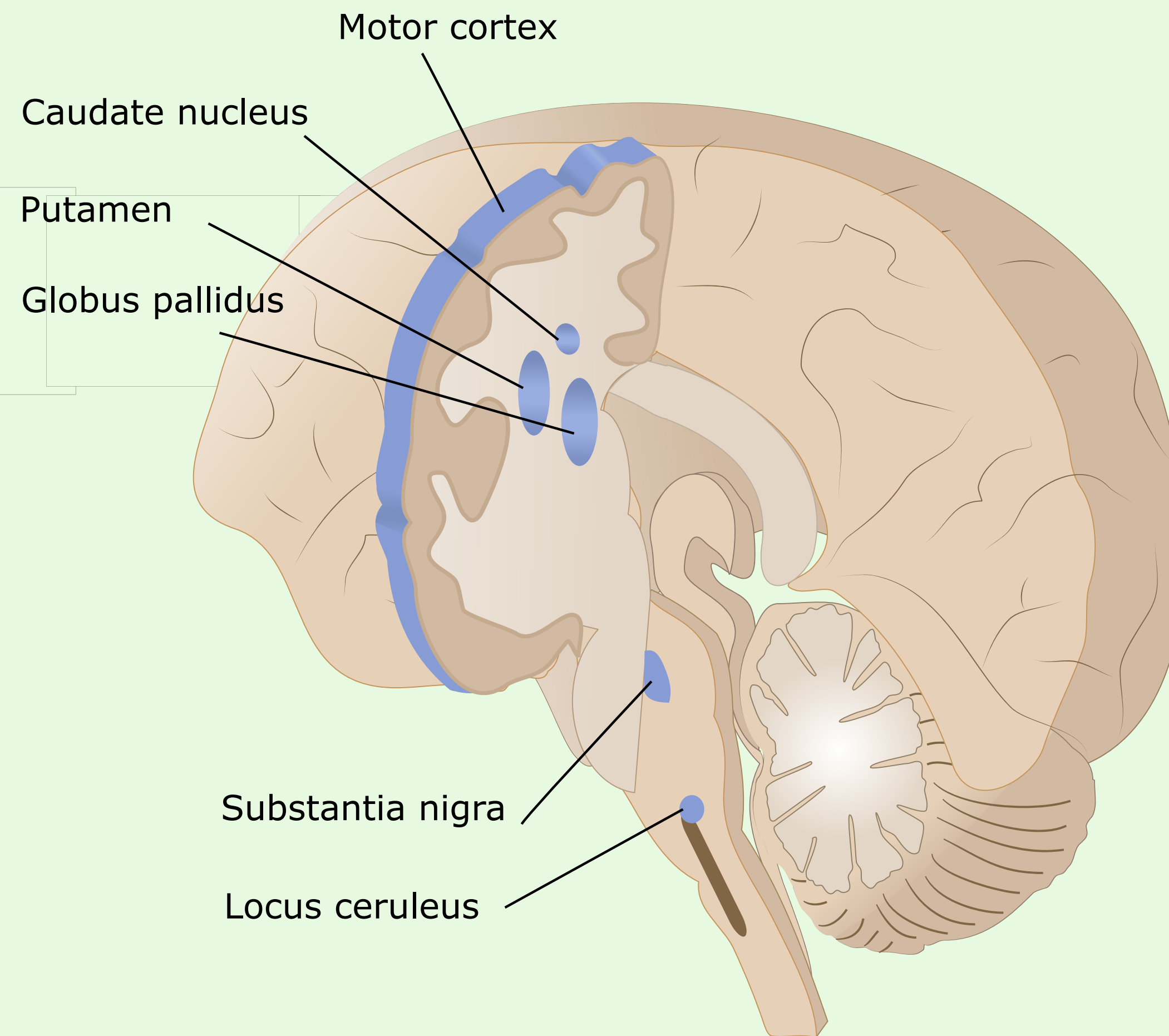
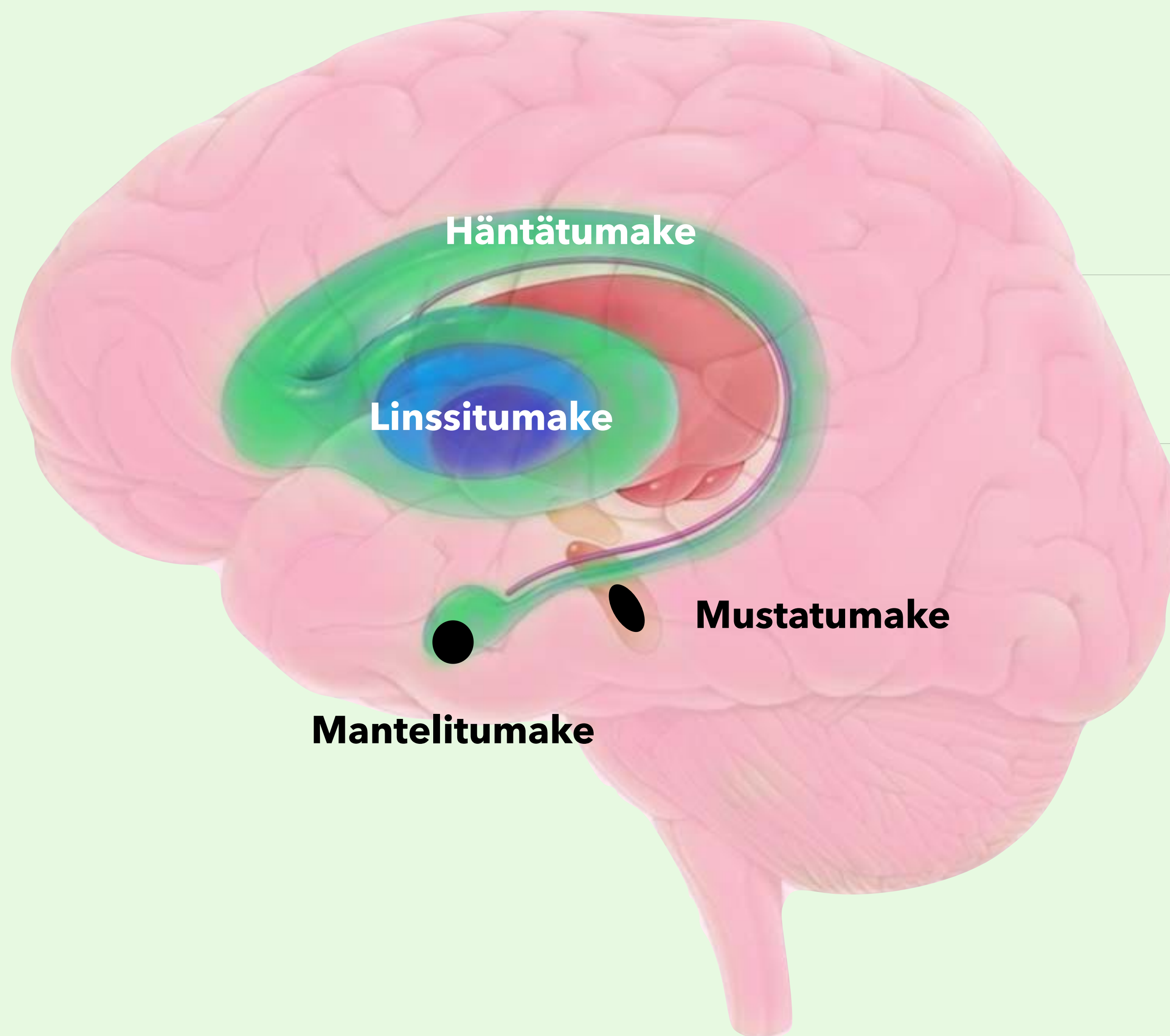
Tyvitumakesairauksien (basaaligangliot) oireita	Selitys
a) Liian vähän liikettä	Tyyppioire liikkeiden vähyydestä on parkinsonismi (muistisääntö TRAP)
Parkinsonismi = TRAP	T = Tremor = vapina
	R = Rigidity = rigiditeetti
	A = Akinesia tai bradykinesia = liikkumattomuus tai liikkeiden väheneminen (ja hitaus)
	P = Postural instability = tasapainohäiriö
Dystonia	Lihaskänteyden häiriö = tahdonalaisten lihasten säätelyhäiriö, jossa esiintyy tahattomia toistuvia liikkeitä ja lihaskänteyden lisääntyessä virheasentoja
b) Liikaa liikettä	Tyypillisiä liikehäiriöitä ovat vapina, ballismi, korea, atetoosi
Ballismi	Linssitumakkeen vaurioille ominainen oire, jossa potilas tekee äkillisiä tahattomia vääntöliikkeitä, kuin heittäisi palloa
Korea	Tila, jossa esiintyy nykiviä, nopeita, epärytmisiä ja epätarkoituksenmukaisia raajojen ja kasvojen pakkoliikkeitä
Atetoosi	Tavallisesti toispuolinen tila, jossa esiintyy melko hitaita, vääntelehtiviä, usein rytmisesti toistuvia pakkoliikkeitä etenkin raajojen kärkiosissa

Rigiditeetti = liikehermoratojen häiriöstä aiheutunut lihaskänteyden kasvu, joka ilmenee mm. vastuksena jäsentä taivutettaessa ja johon ei liity heijasteiden vilkastuneisuutta.



Linssitumake (nucleus lentiformis) = aivokuorikko (linssitumakkeen lateraalinen osa eli putamen) + globus pallidus (linssitumakkeen pallo); häntätumake = nucleus caudatus; mustatumake = substantia nigra; mantelitumake = amygdala

Main brain regions affected by Parkinson's Disease



Linssitumake (nucleus lentiformis) = aivokuorikko (linssitumakkeen lateraalinen osa eli putamen) + globus pallidus (linssitumakkeen pallo); häntätumake = nucleus caudatus; mustatumake = substantia nigra; mantelitumake = amygdala