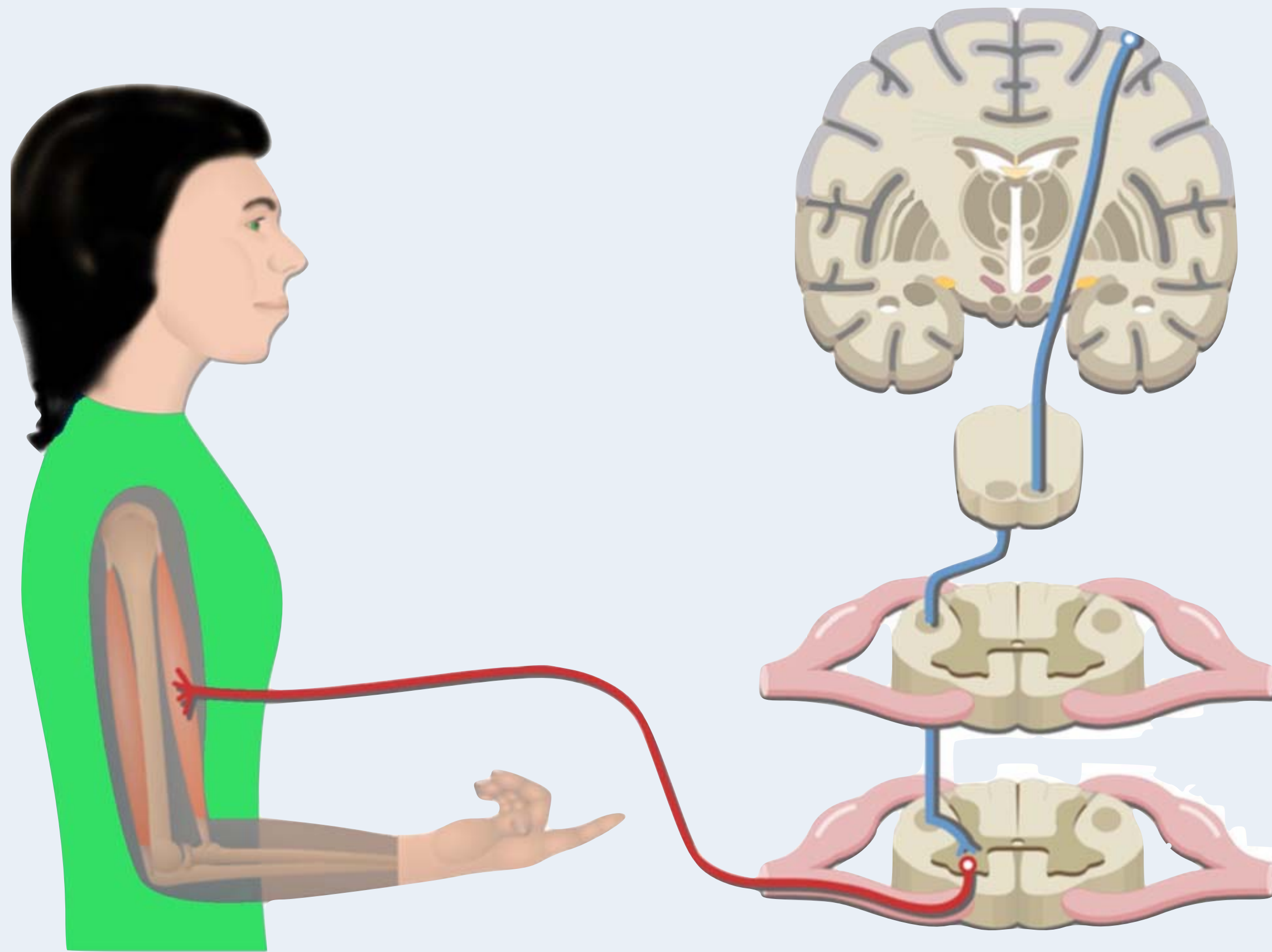


# Vaurion paikannus pyramidiradan avulla



Ylempi motoneuroni  
(sininen väri)

## Ylempi motoneuroni

### Jäykkähalvaus

- Refleksit vilkkaat
- Babinskin merkki (Babinski+)
- Lihasjänteys koholla (spastinen)

## Alempi motoneuroni

### Veltohalvaus

- Refleksit vaiheet tai puuttuvat
- Babinski-
- Lihasjänteys velto

Alempi motoneuroni  
(punainen väri)