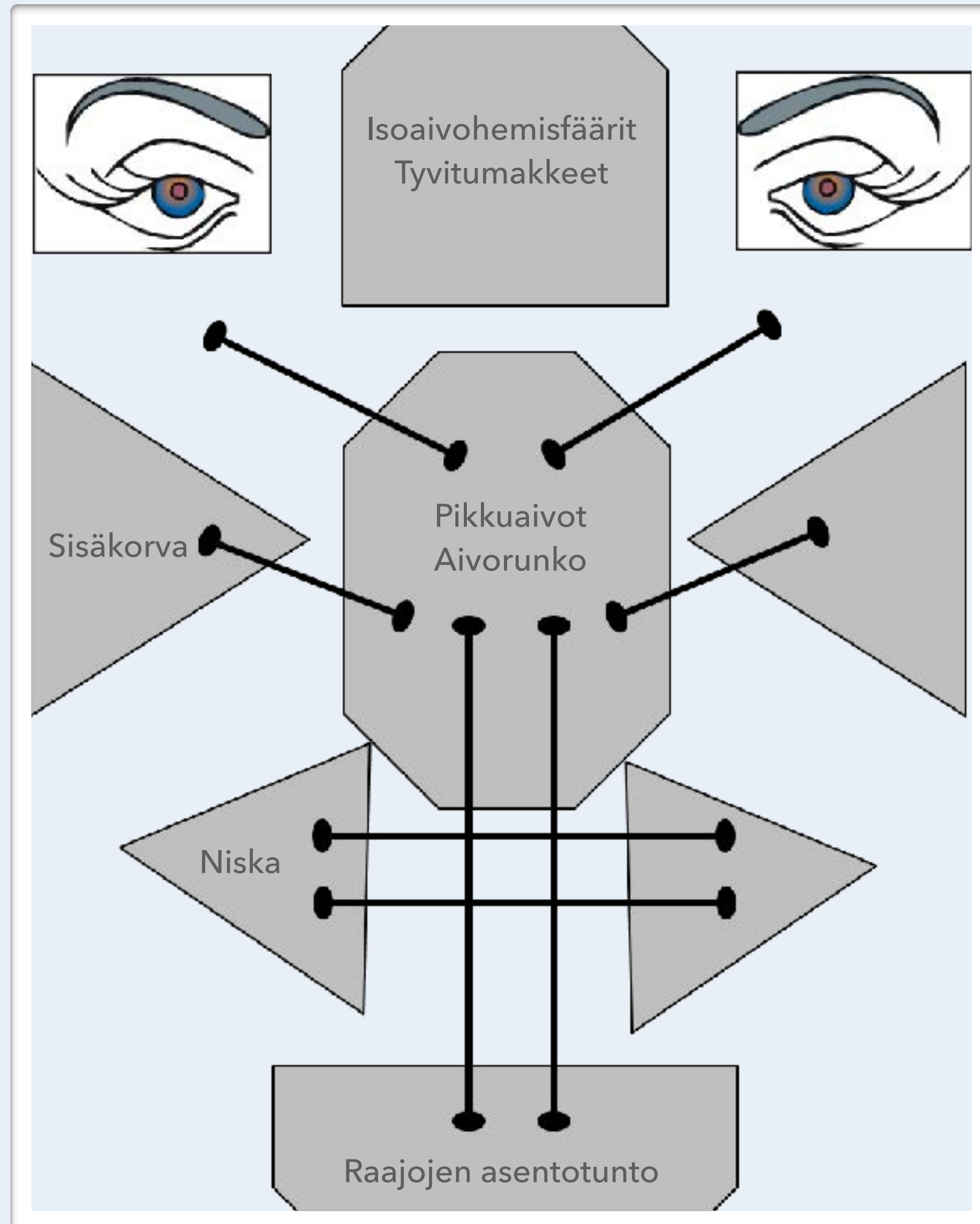
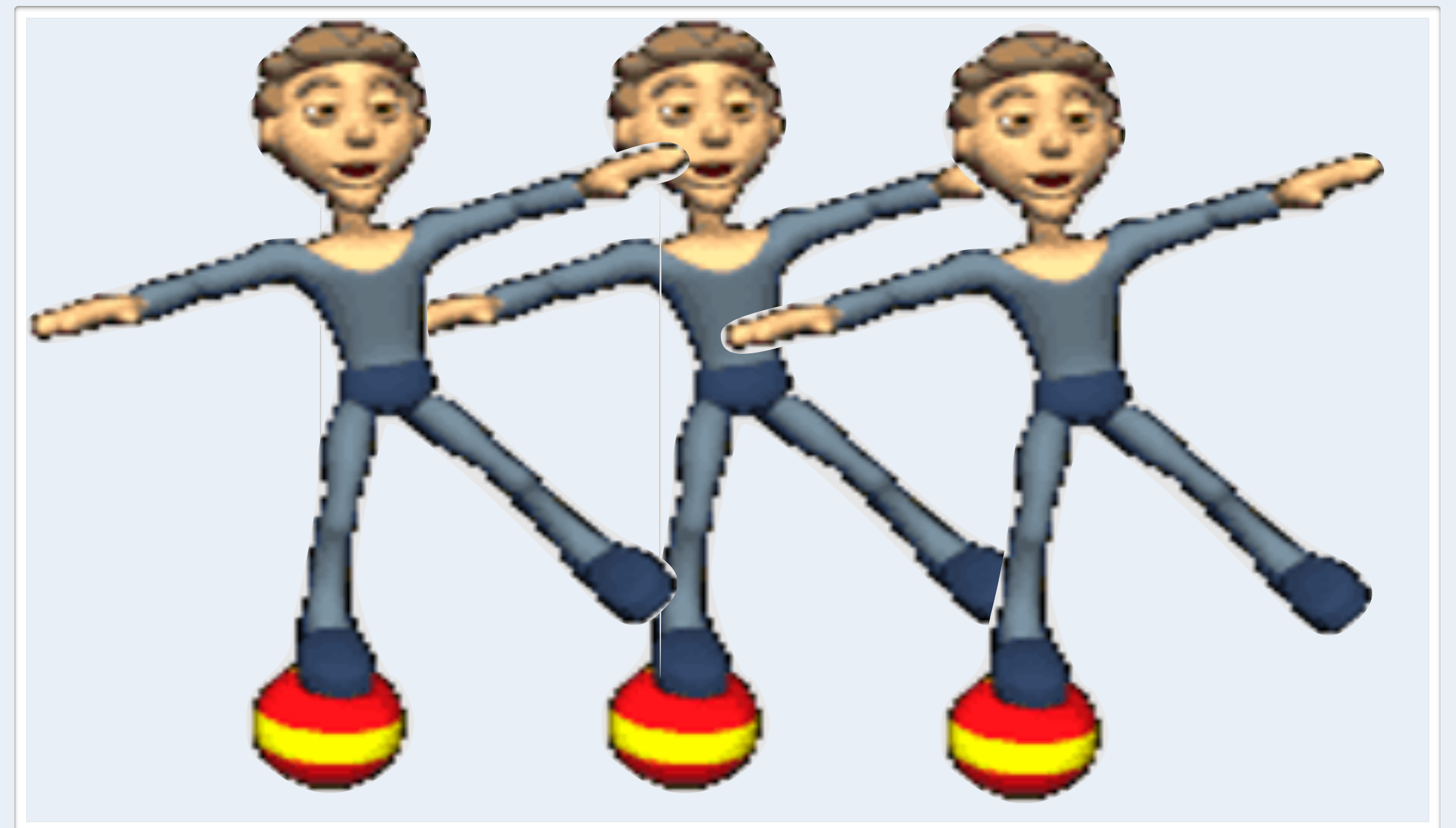


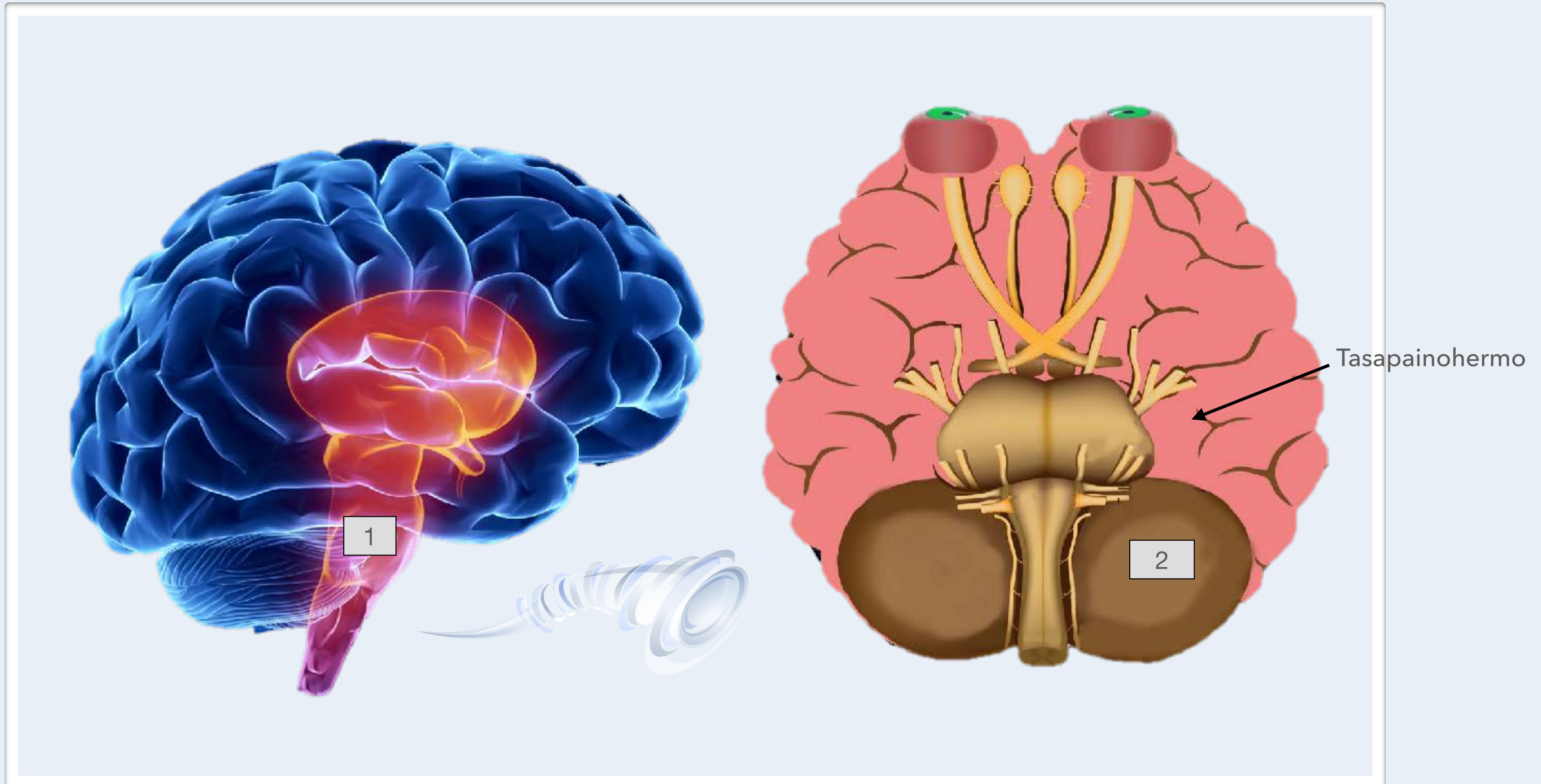
Huimaus - Patofysiologia



Asentotunto vie viestin raajojen ja kehon asennosta pitkiä ratoja pitkin aivorunkoon, pikkuaivoihin ja edelleen muualle keskushermostoon - motorinen järjestelmä (pyramidirata, tyvitumakkeet, pikkuaivot) huolehtii asianmukaisista korjausliikkeistä

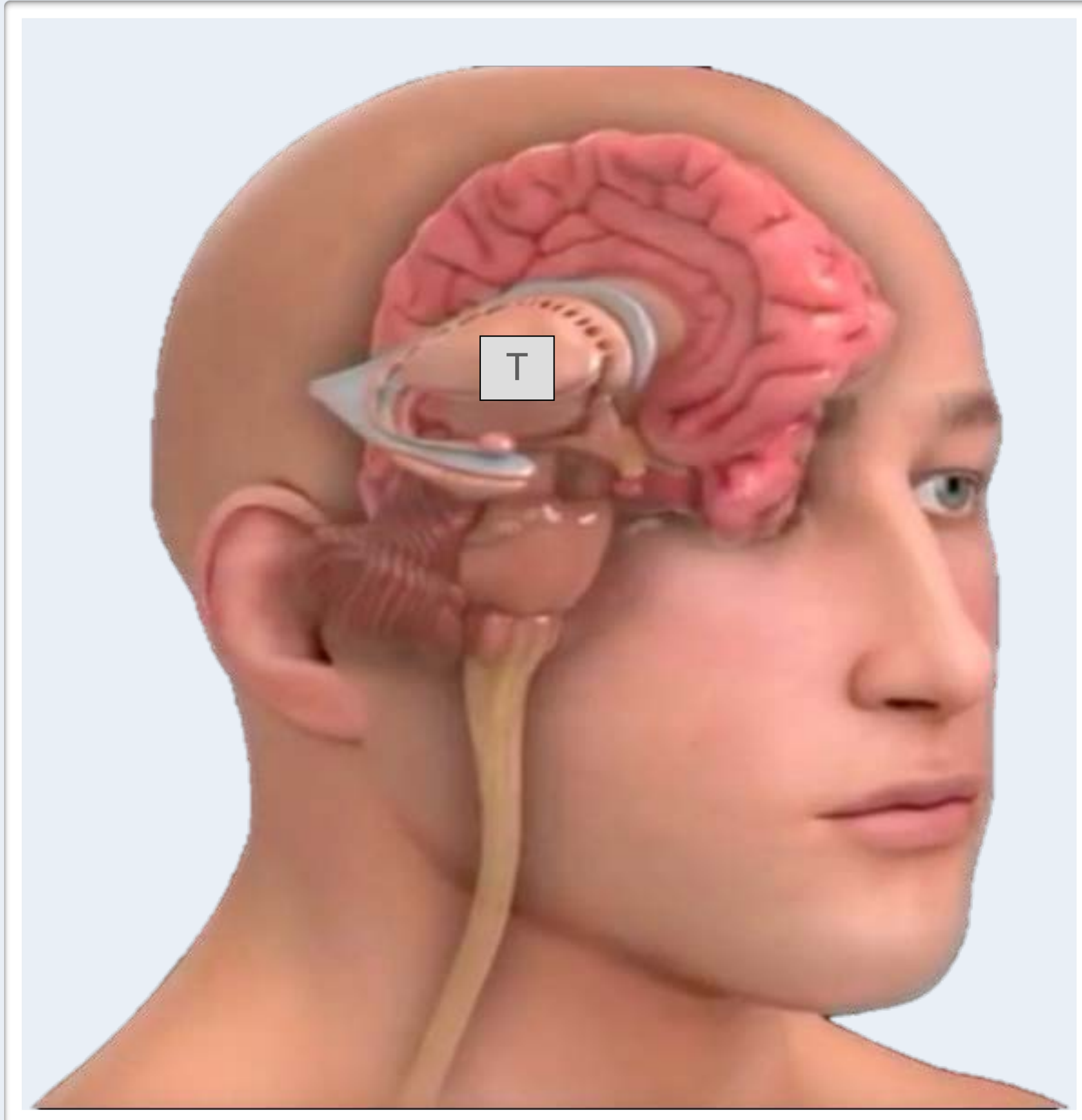


Selkäytimen asentotuntoa tutkitaan Rombergin kokeella. Asentotuntovaurioissa tasapainohäiriö korostuu pimeässä ja epätasaisella alustalla liikuttaessa.



Aivorunko toimii koordinoivana keskuksena, jossa aistimukset sisäkorvan tasapainoelimestä, silmistä ja kehon asennosta yhdistetään, analysoidaan ja välitetään eteenpäin. Tunne ympäristön tai oman kehon pyörimisestä syntyy, jos informaatio tasapainoelimestä ei välity aivorunkoon (1) oikein tai jos aivorungossa tai pikkuaivoissa (2) on toimintahäiriö.

Huimaus - Patofysiologia



Tyvitumakkeet (T) säätelevät liikkeiden automatiikkaa

Toimintahäiriö johtaa vapinaan, rigiditeettiin, liikkeiden hitauteen, vähenemiseen sekä tasapainohäiriöön

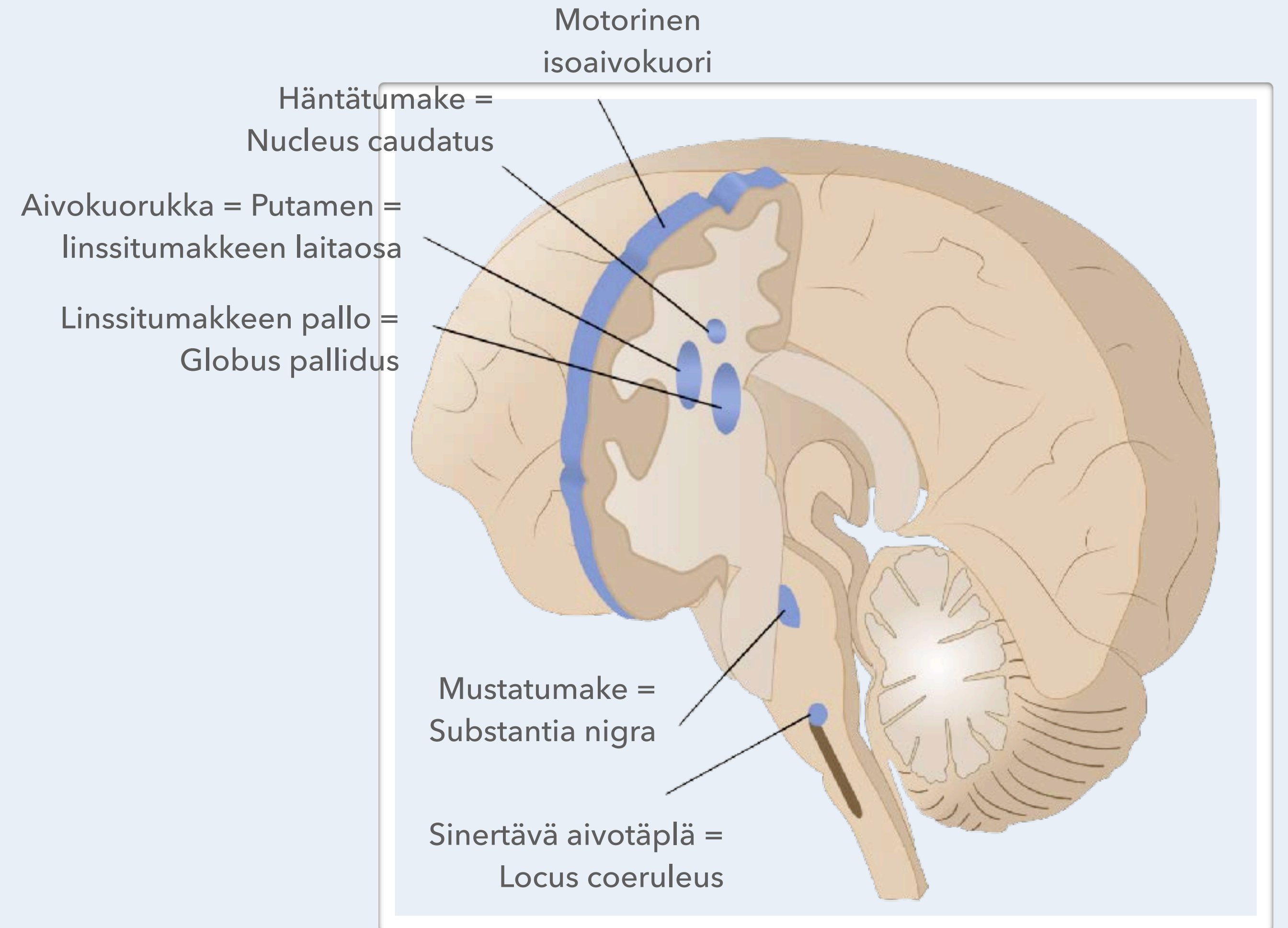
Tyvitumakevaurion muistisääntö on:

TRAP = Tremor, Rigidity, Akinesia, Postural instability

Rigiditeetti on liikehermoratojen häiriöstä aiheutuva lihasjänteyden kasvu

Se tuntuu mm. hammasratasmaisena vastuksena, kun yläraajaa taivutellaan

Huimaus - Patofysiologia - Tyvitumakkeet



Parkinsonin tauti





Pikkuaivot vastaavat liikkeiden tarkkuudesta

Ne koordinoivat. tasapainoelimestä, asentotuntoradoista ja silmistä saamansa informaation ja kertovat liikeaivokuorelle mikä korjausliike on tarpeen

Pikkuaivomato (vermis) on vastuussa kehon liikkeistä (aksiaalinen tasapaino) pikkuaivohemisfäärit raajaliikkeiden tarkkuudesta

Ataksia - liikkeiden hapuilu - on pikkuaivovaurion tunnusmerkki