

Ääreishermon triadi on:  
sensorinen ja motorinen + epäsymmetrinen  
+ yhden ääreishermon alue

Yksittäisen ääreishermon vaurion tyyppioireet	Oire	Status
<b>Sensorinen tuntohäiriö</b>	Tuntohäiriö tyypillisesti epäsymmetrinen, paikallinen, distaalinen, yksittäisen hermon alueella	Tuntopuutos sijainti - kts. <a href="http://neurobasket.fi">neurobasket.fi</a> - "Ääreishermosto"
<b>Motorinen puutos (lihasheikkous)</b>	Lihassoimien heikkous tyypillisesti epäsymmetrinen, paikallinen, usein distaalinen	Lihassoimien sijainti - kts. <a href="http://neurobasket.fi">neurobasket.fi</a> - "Neurologiset tasot / Ääreishermosto"
<b>Pitkittynyt tai pysyväksi jäävä vaurio</b>	Vähitellen kehittyvä lihaksen surkastuma (atrofia) ja faskikiulaatiot	Paikallinen lihasatrofia ja lihasten faskikulointi

Faskikuloatio = motorisen yksikön tahaton ärsyntyminen, joka ilmenee lihaksen nykimisenä (elohiirenä)

Ääreishermovaurion aiheuttama halvaus on tyypillisesti "veltto" - lihasjänteys on alentunut ja refleksit puuttuvat tai ovat vaimentuneet.

## Neurologiset tasot

Isoaivot - aivokuori

Tyvitumakkeet

Aivorunko

Aivohermot

Pikkuaivot

Selkäydin

Hermopunos

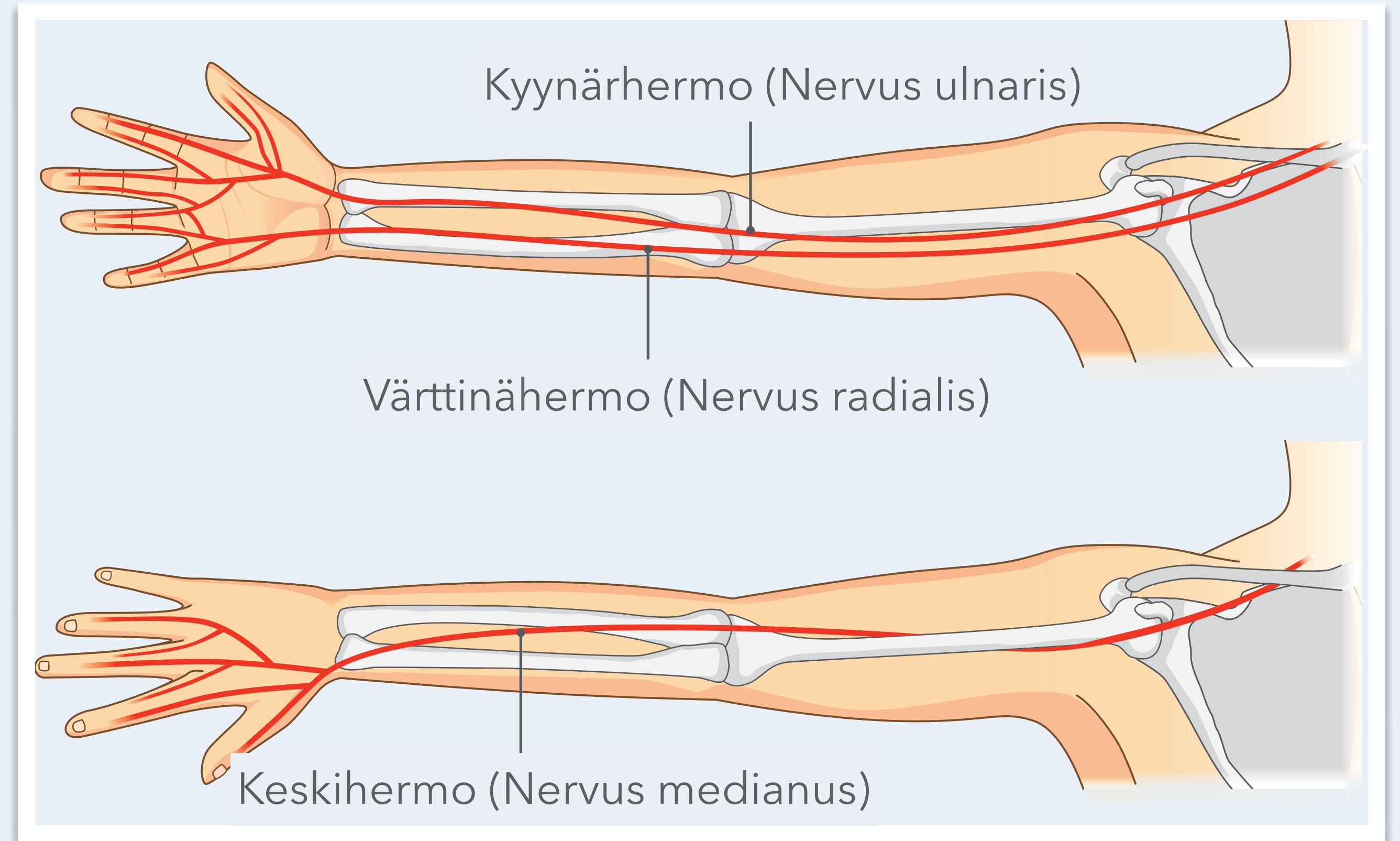
Hermojuuri

**Ääreisherma**

Hermolihasliitos

Lihask

Autonominen hermosto



**Ääreishermotriadi on:**  
 sensorinen ja motorinen  
 + epäsymmetrinen + yhden ääreishermon alue

## Neurologiset tasot

Isoaivot - aivokuori

Tyvitumakkeet

Aivorunko

Aivohermot

Pikkuaivot

Selkäydin

Hermopunos

Hermojuuri

**Ääreisherma**

Hermolihasliitos

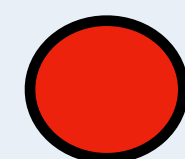
Lihask

Autonominen hermosto



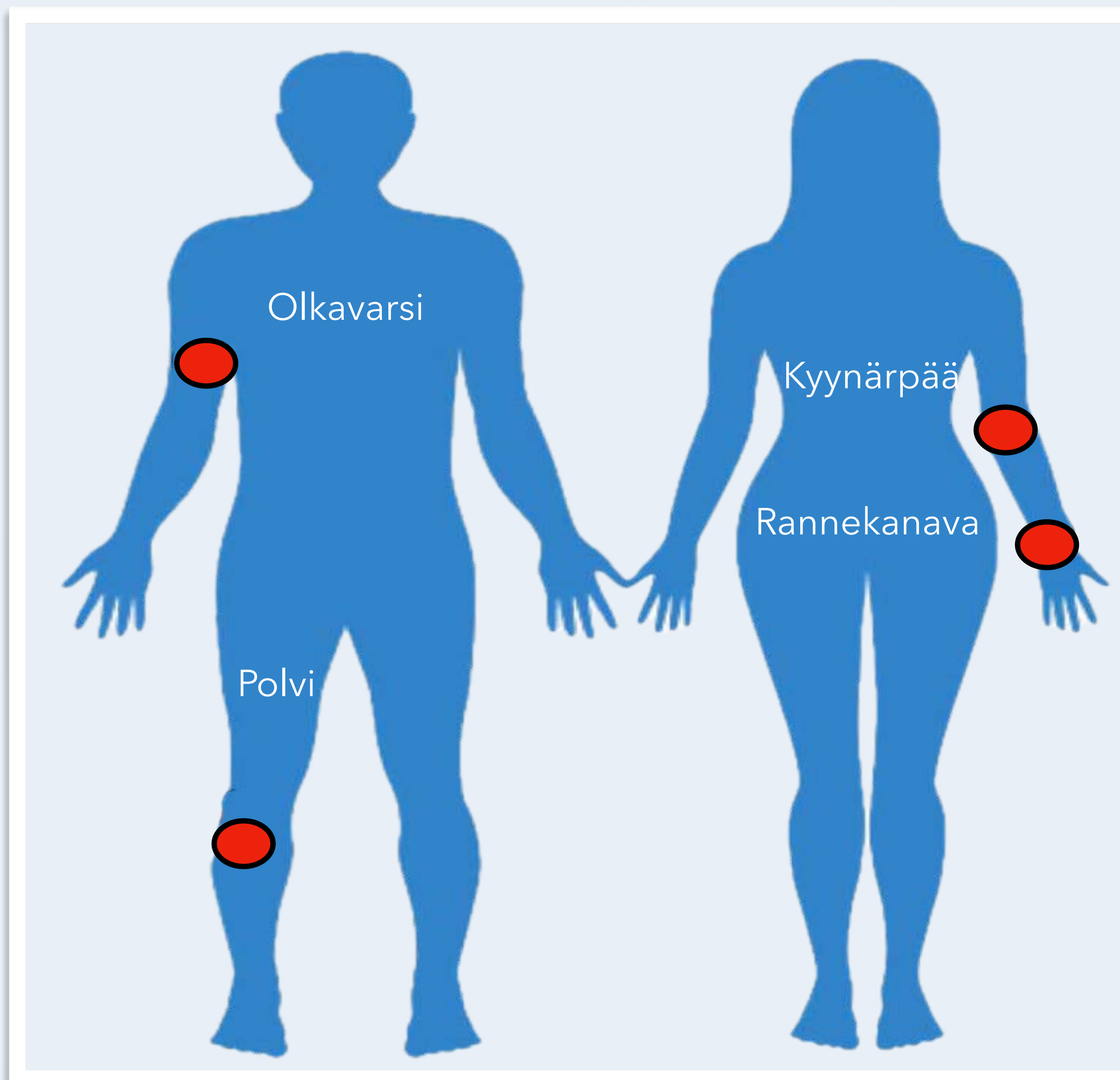
Ääreishermotriadi on:  
sensorinen ja motorinen  
+ epäsymmetrinen + yhden ääreishermon alue"

# Neurologiset tasot - Ääreishermo

 = Tyypillinen hermopinnealue



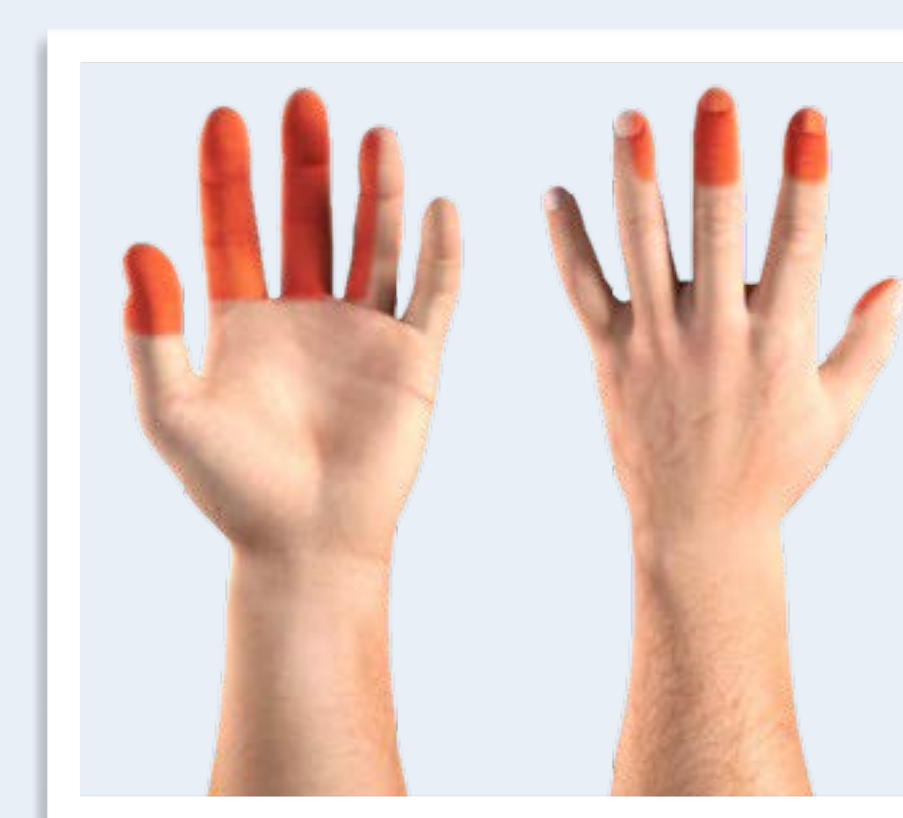
Värttinähermo  
Nervus radialis



Kyynärhermo  
Nervus lunaris



Pohjehermo  
Nervus peroneus

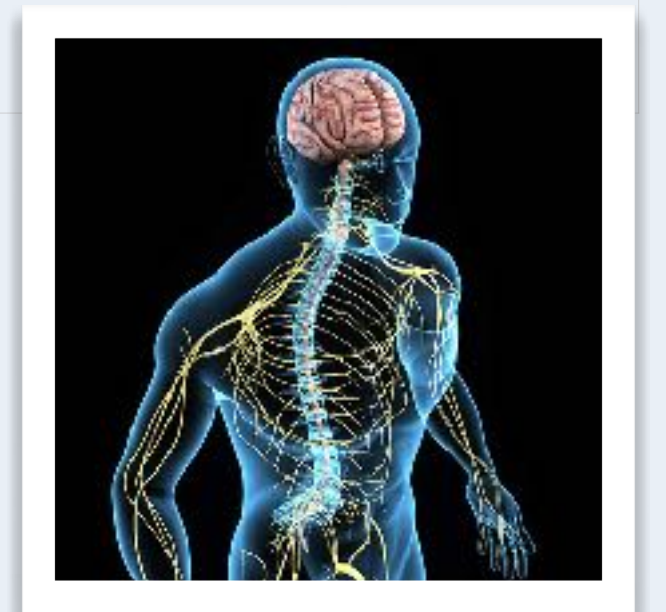


Keskihermo  
Nervus medianus

Käytännön kannalta tärkeitä ääreishermit ja usean ääreishermon vauriot (polyneuropatiat)
<b>Keskeiset yläraajan ääreishermit</b>
Kainalohermo - nervus axillaris
Lihäs-ihohermo - nervus musculocutaneus
Värttinähermo - nervus radialis
Keskihermo - nervus medianus
Kyynärhermo - nervus ulnaris
<b>Keskeiset alaraajan ääreishermit</b>
Lonkkahermo - nervus ischiadicus
Peittyneen aukon hermo - nervus obturatorius
Reisihermo - nervus femoralis
Yhteinen pohjehermo - nervus fibularis communis
Pinnallinen pohjehermo - nervus fibularis superficialis
Syvä pohjehermo - nervus fibularis profundus
Säärihermo - nervus tibialis
<b>Usean ääreishermon vaurio (polyneuropatia)</b>
Distaalinen symmetrinen polyneuropatia (yleisin muoto, usein diabetekseen tai alkoholiin liittyvä)
Perinnöllinen polyneuropatia = Charcot-Marie-Toothin tauti, CMT
Polyradikuliitti = akuutti inflamatorinen demyelinisoiva polyneuropatia = Guillain-Barren oireyhtymä (GBS)
Krooninen inflamatorinen demyelinisoiva polyneuropatia (CIDP) = krooninen GBS
Usean yksittäisen ääreishermon tulehdus = mononeuritis multiplex (usean yksittäisten ääreishermosten vaurio samanaikaisesti tai peräkkäin)
Monipesäkkeinen motorinen neuropatia - neuropatia motoria multifocalis (puhtaasti motorinen epäsymmetrinen usein yläraajapainotteinen distaalinen neuropatia)
Haurashermo-oireyhtymä - hereditary neuropathy with liability to pressure palsies (perinnöllinen hermopinnealttius)

Yksittäisen ääreishermoston vaurio	Oire	Status
Yksittäisen ääreishermon vaurio		
<b>Sensorinen tuntohäiriö tyypillistä</b>	Tuntohäiriö tyypillisesti epäsymmetrinen, paikallinen, distaalinen	Tuntopuutos kyseisen ääreishermon hermotusalueella <a href="https://doublezero.fi/peripheral/">https://doublezero.fi/peripheral/</a>
<b>Toisinaan (hermosta riippuen) mukana on myös motorinen puutos (lihasheikkous)</b>	Lihassoimien heikkous tyypillisesti epäsymmetrinen, paikallinen, usein distaalinen	Lihasheikkous kyseisen ääreishermon hermotusalueella <a href="https://doublezero.fi/peripheral/">https://doublezero.fi/peripheral/</a>
<b>Kliininen kuva pähkinäkuoressa</b>	Paikallinen sensorinen ja (usein myös) motorinen puutosoire	Lihasheikkous tai halvaus (velttahalvaus), alentunut lihasjänteys, vaimentuneet tai normaalit jännevenytysheijasteet
<b>Pitkittynyt tai pysyväksi jäävä vaurio</b>	Vähitellen kehittyvä lihaksen surkastuma (atrofia) ja faskikiulaatiot	Paikallinen lihasatrofia ja lihasten faskikulointi

Faskikulaatio = motorisen yksikön tahaton ärsyyntyminen, joka ilmenee lihaksen nykimisenä (elohiirenä)





Anamneesi

Status

Aamneesi ja status ovat erityisen tärkeitä selvittäessä ääreishermon vauriota