

Isoaivojen vaurio aiheuttaa puutosoireita sen mukaan kummassa isoaivopuoliskossa (hemisfääri) tai missä aivolohkossa, (otsa-, ohimo-, pääläen-, takaraivolohko) ongelma sijaitsee. Kullakin aivolohkolla on omat tehtävänsä, joka helpottaa vaurion paikantamista. Osa hemisfäärioireista on peräisin aivokuorelta (cortex), osa aivojen syvästä valkeasta aineesta.

Neurologiset tasot

Isotaiivot - Aivokuori

Tyvitumakkeet

Aivorunko

Aivohermot

Pikkuaivot

Selkäydin

Hermopunos

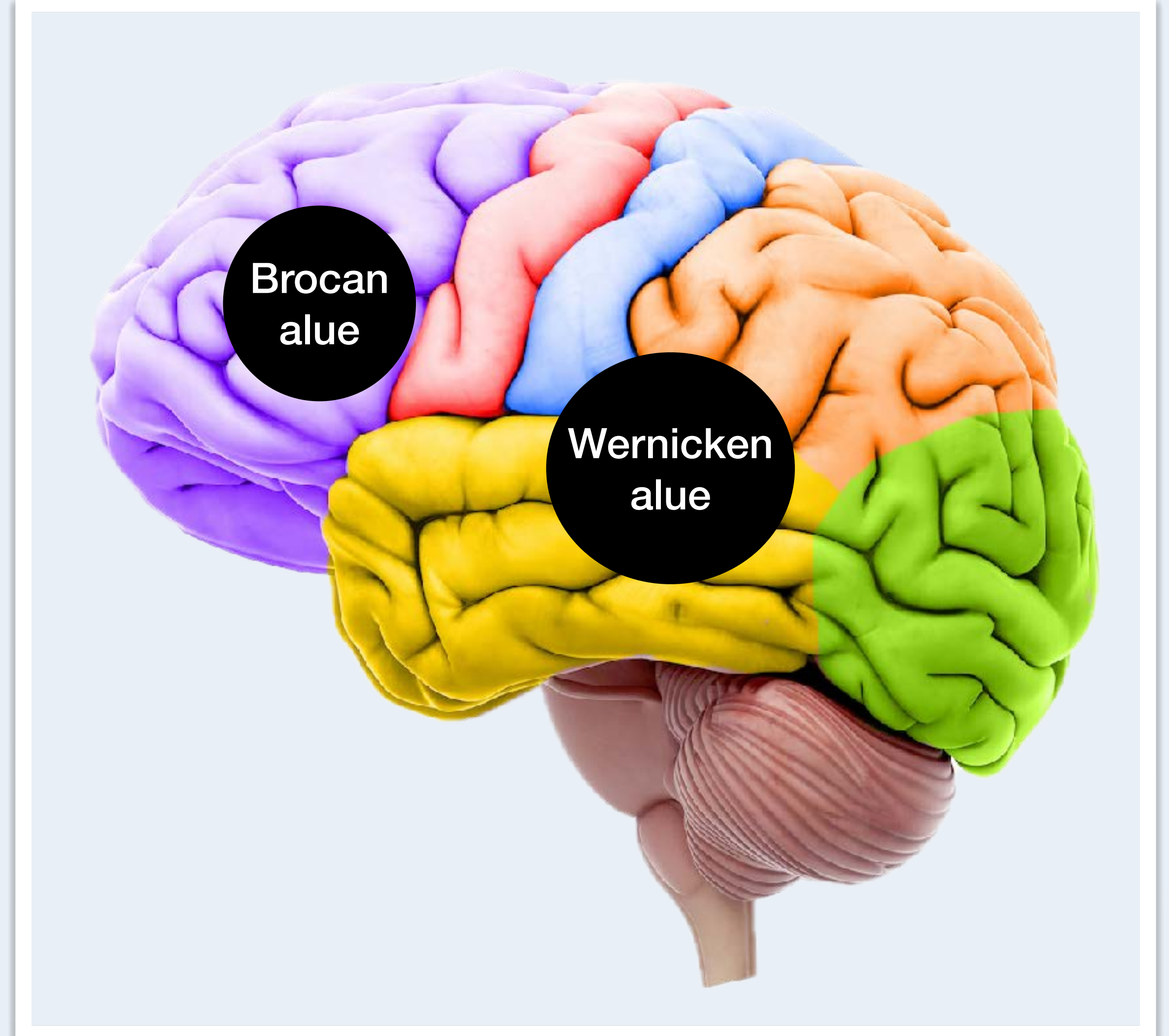
Hermojuuri

Ääreisherma

Hermolihasliitos

Lihask

Autonominen hermosto



Vasemman hemisfäärin vaurioon sopii triadi
"dysfasia + oikea hemipareesi + oikea hemisensorinen oire"

Neurologiset tasot

Isotaiivot - Aivokuori

Tyvitumakkeet

Aivorunko

Aivohermot

Pikkuaivot

Selkäydin

Hermopunos

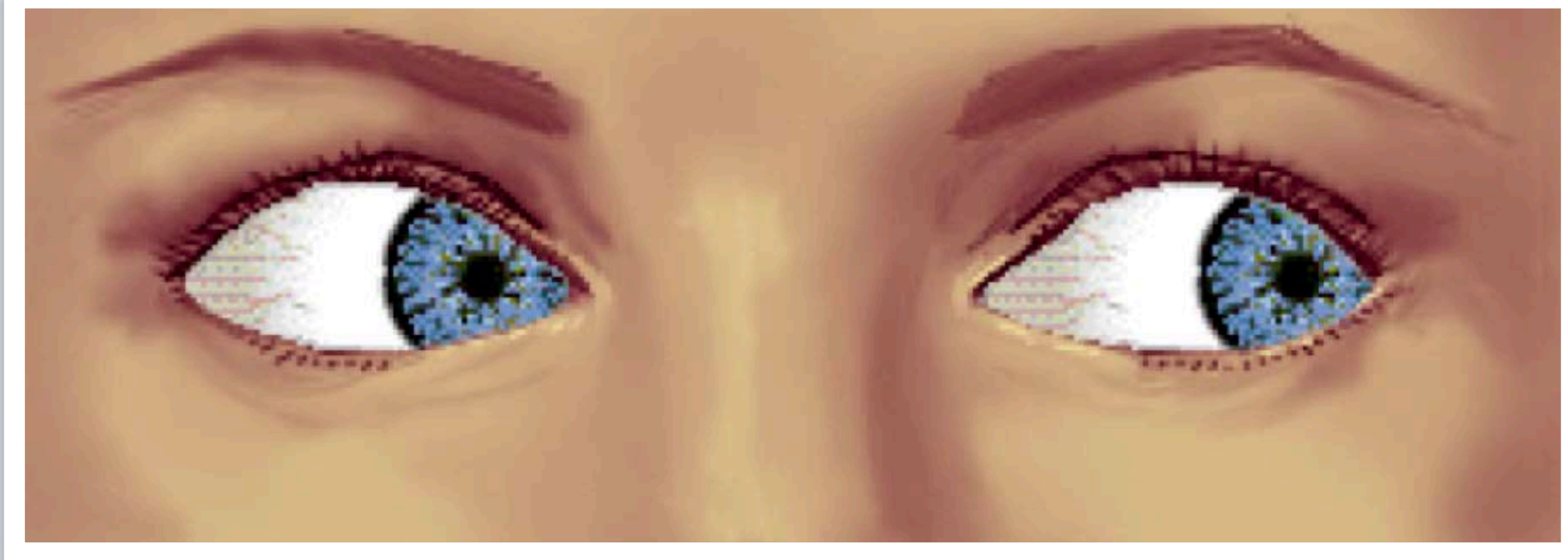
Hermojuuri

Ääreisherma

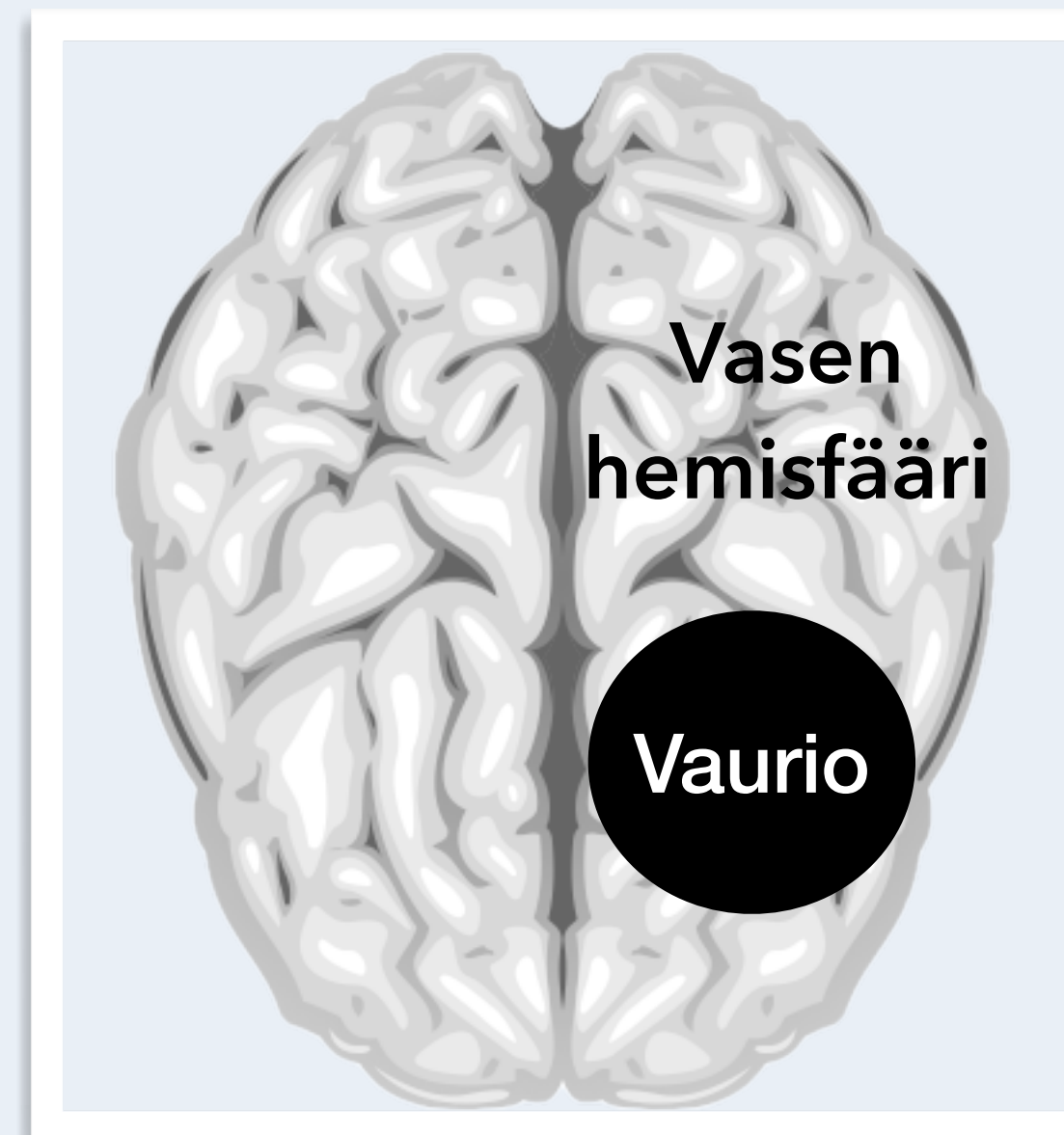
Hermolihasliitos

Lihask

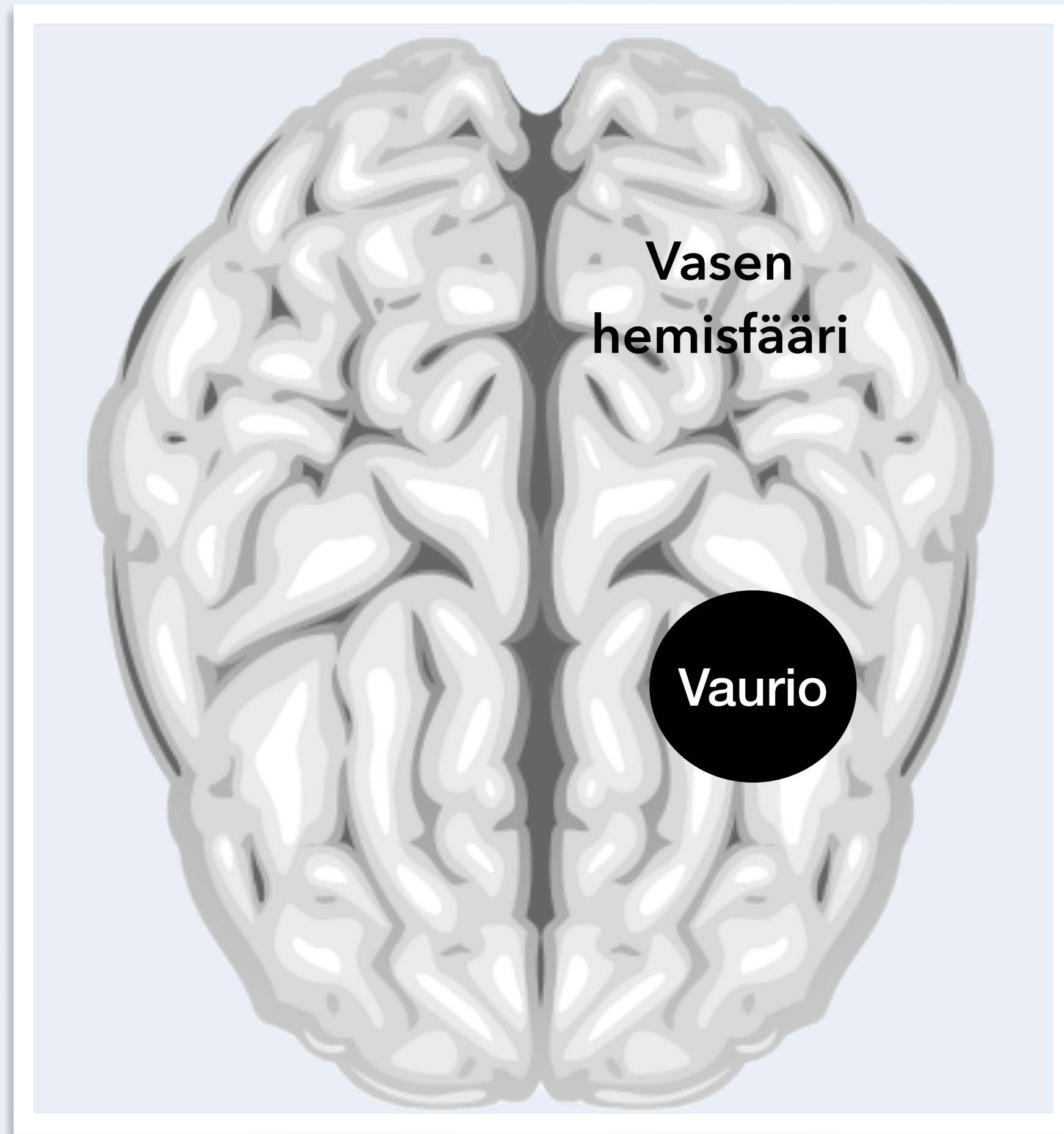
Autonominen hermosto



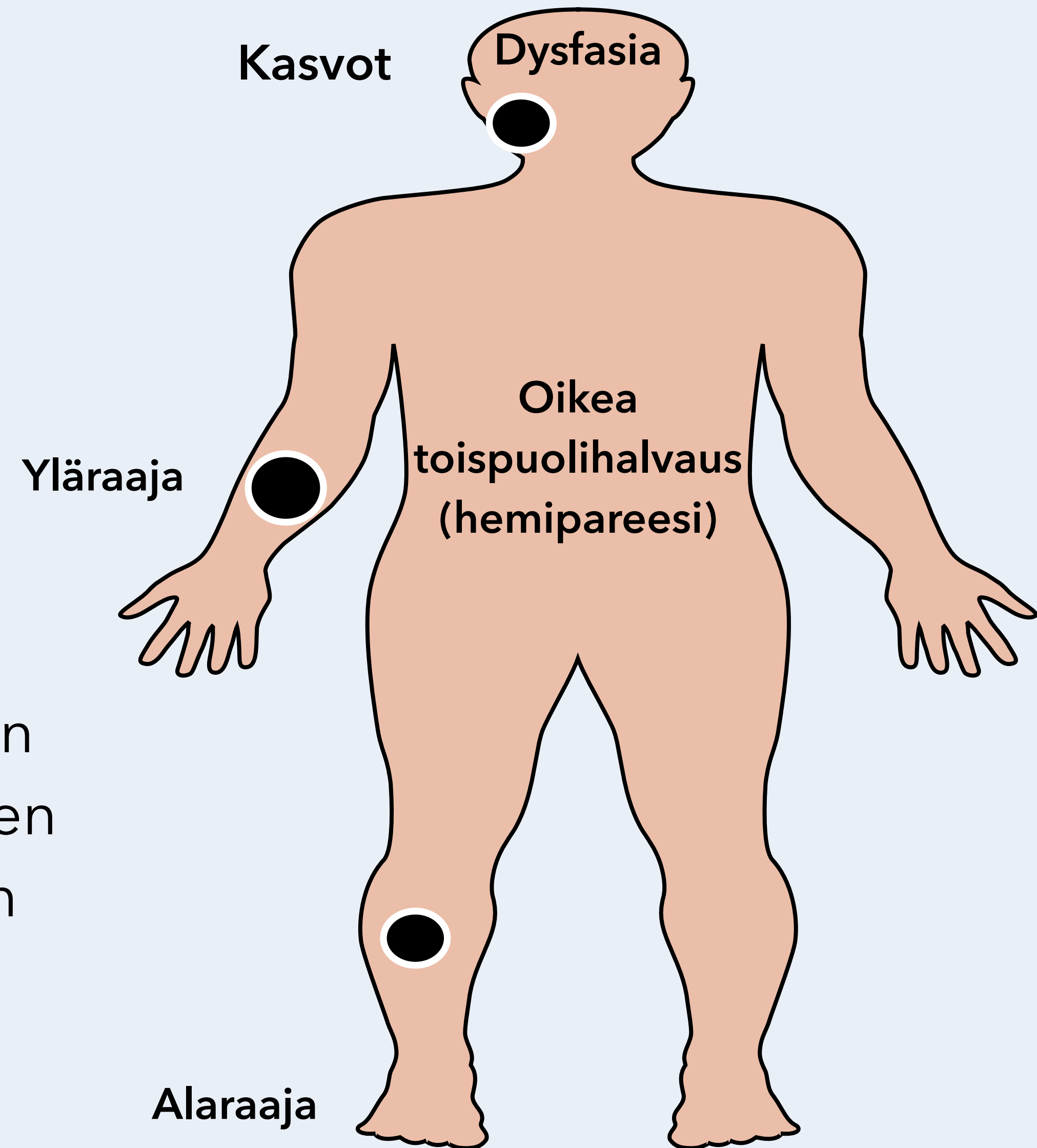
Potilas katsoo
vaurioon päin

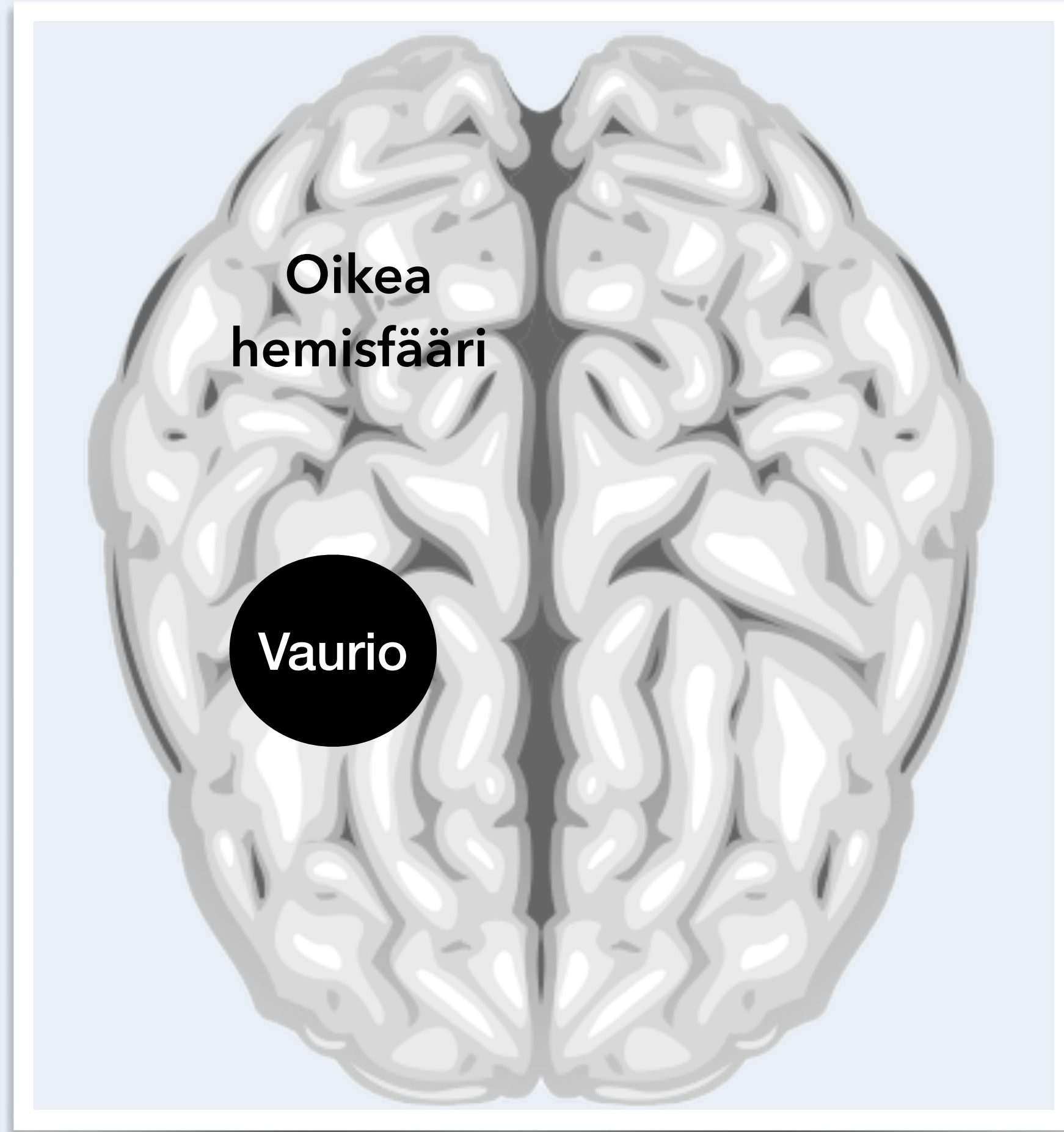


Vasemman
hemisfäärin
vaurioon sopii
katsedeviaatio
vasemmalle

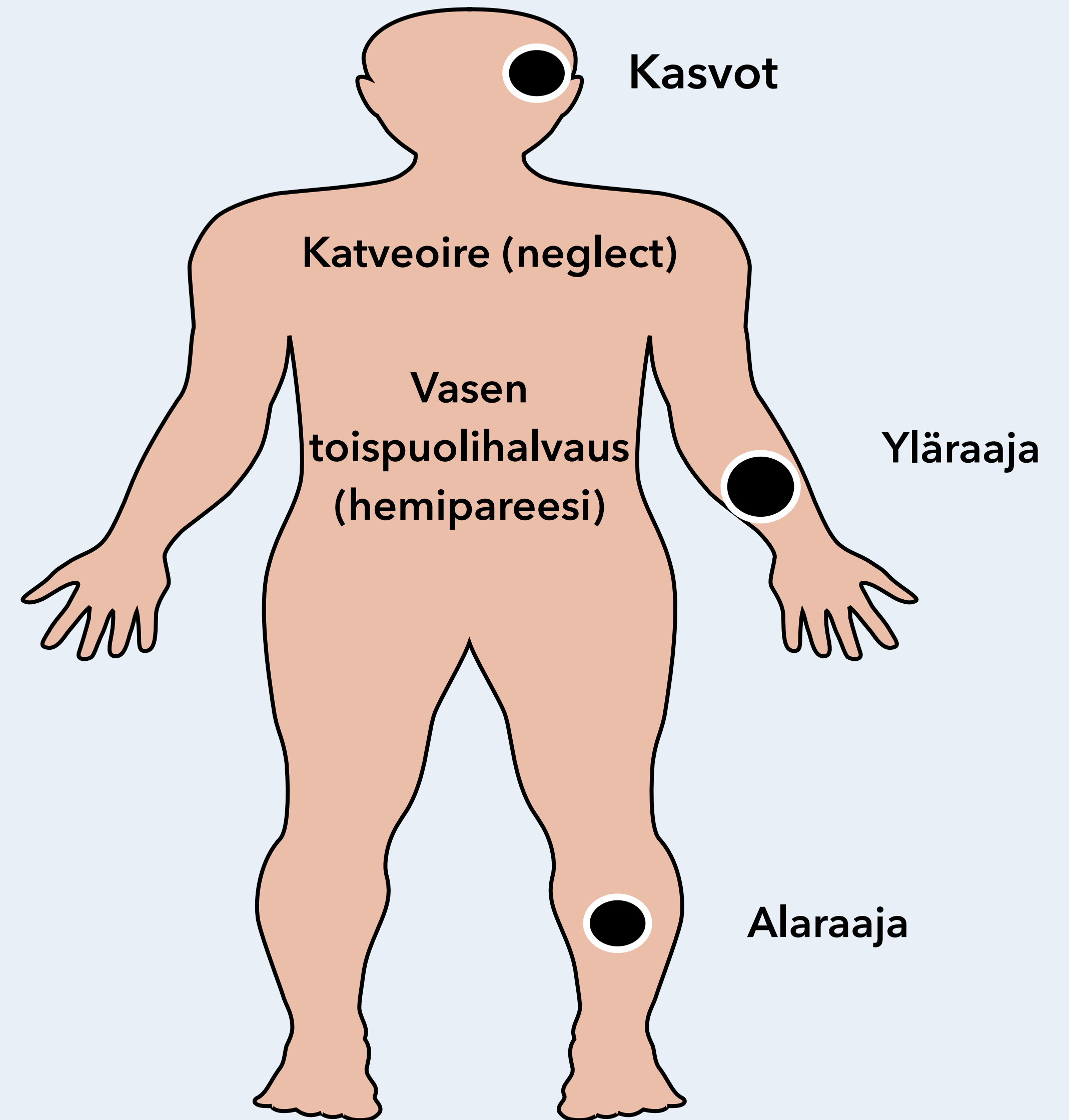


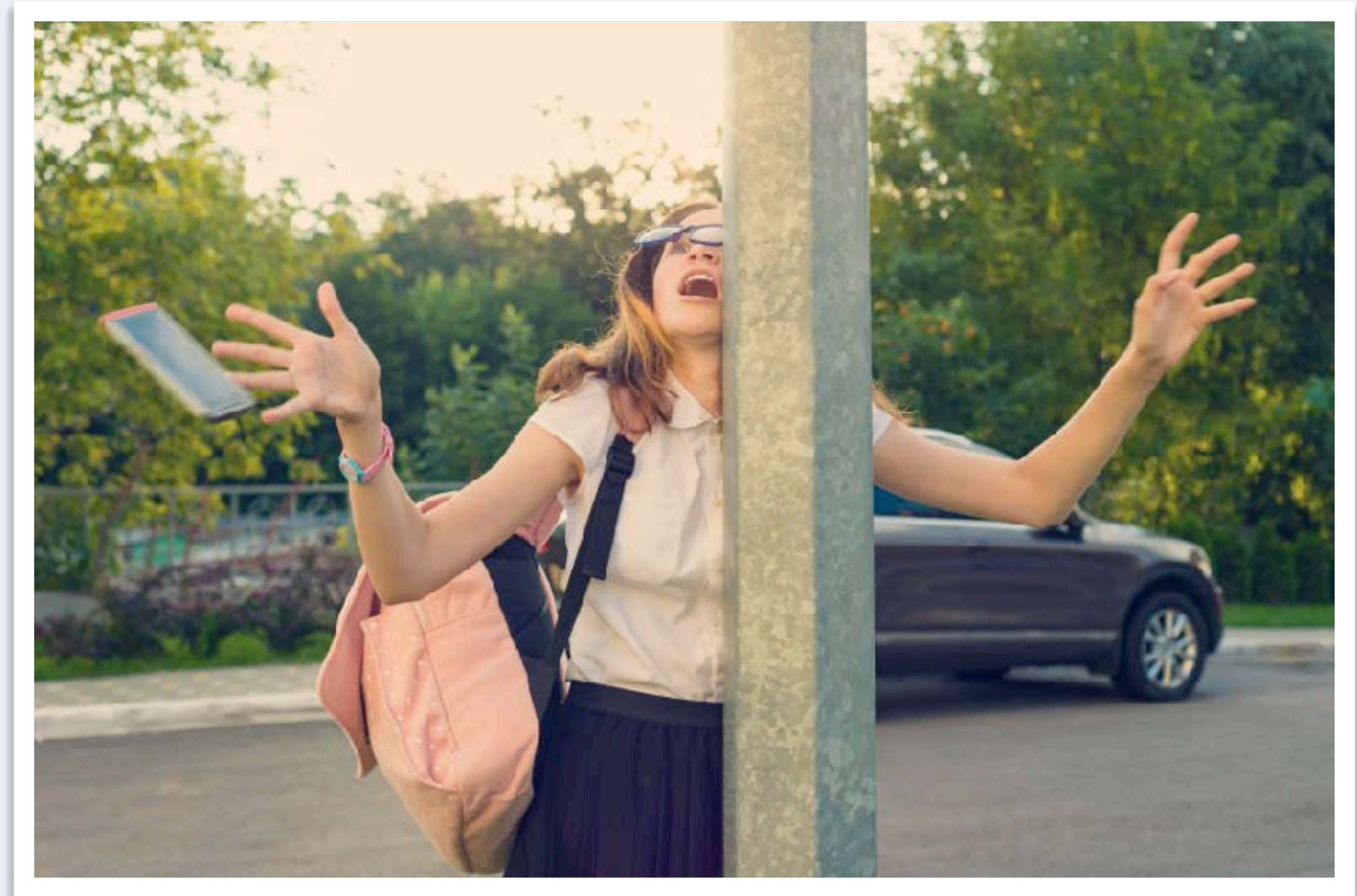
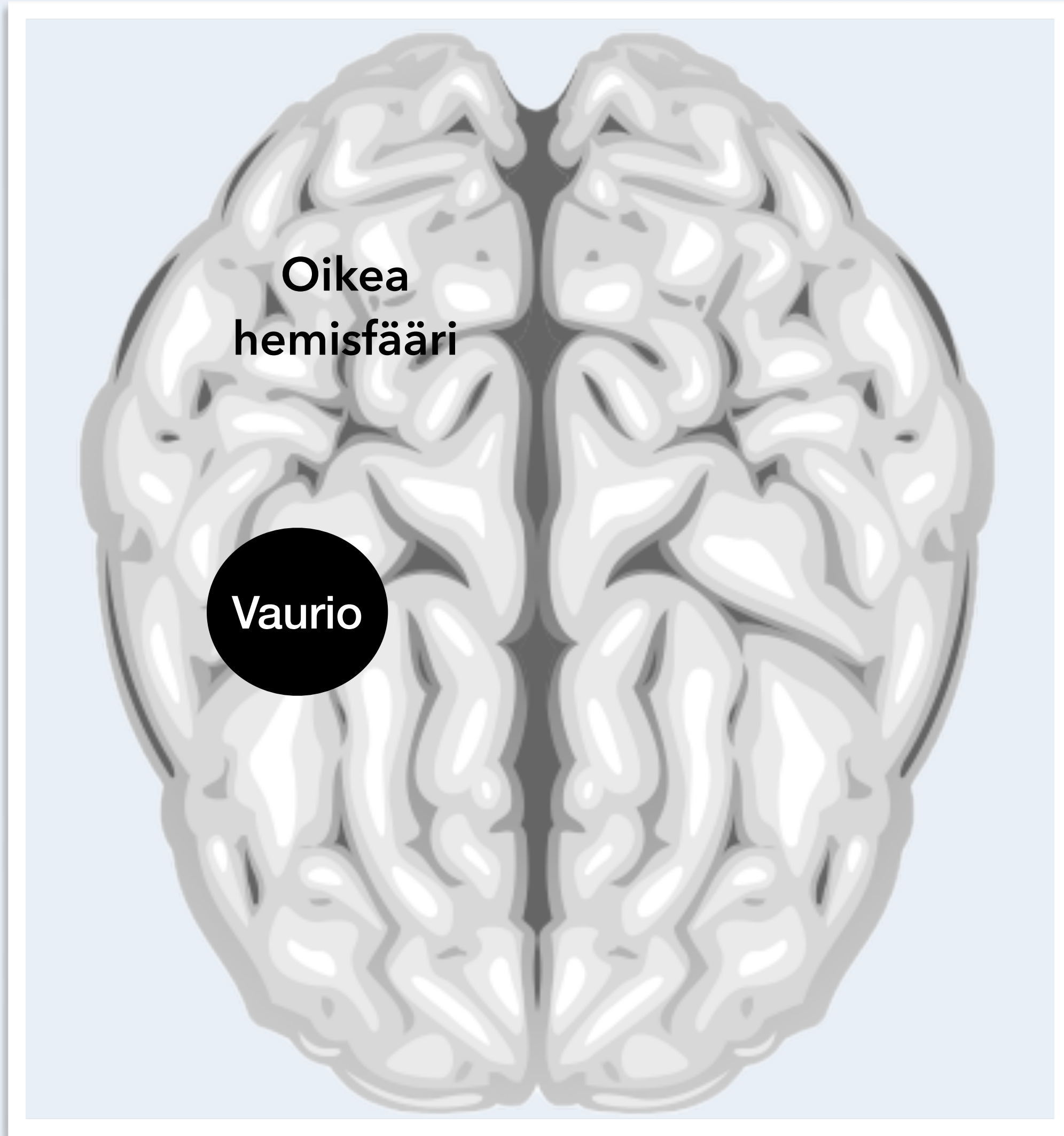
Dysfasia on aivoperäinen kielellinen häiriö



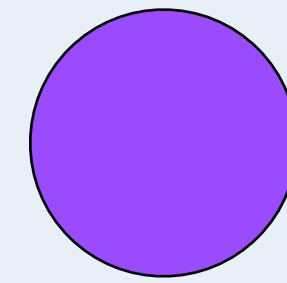
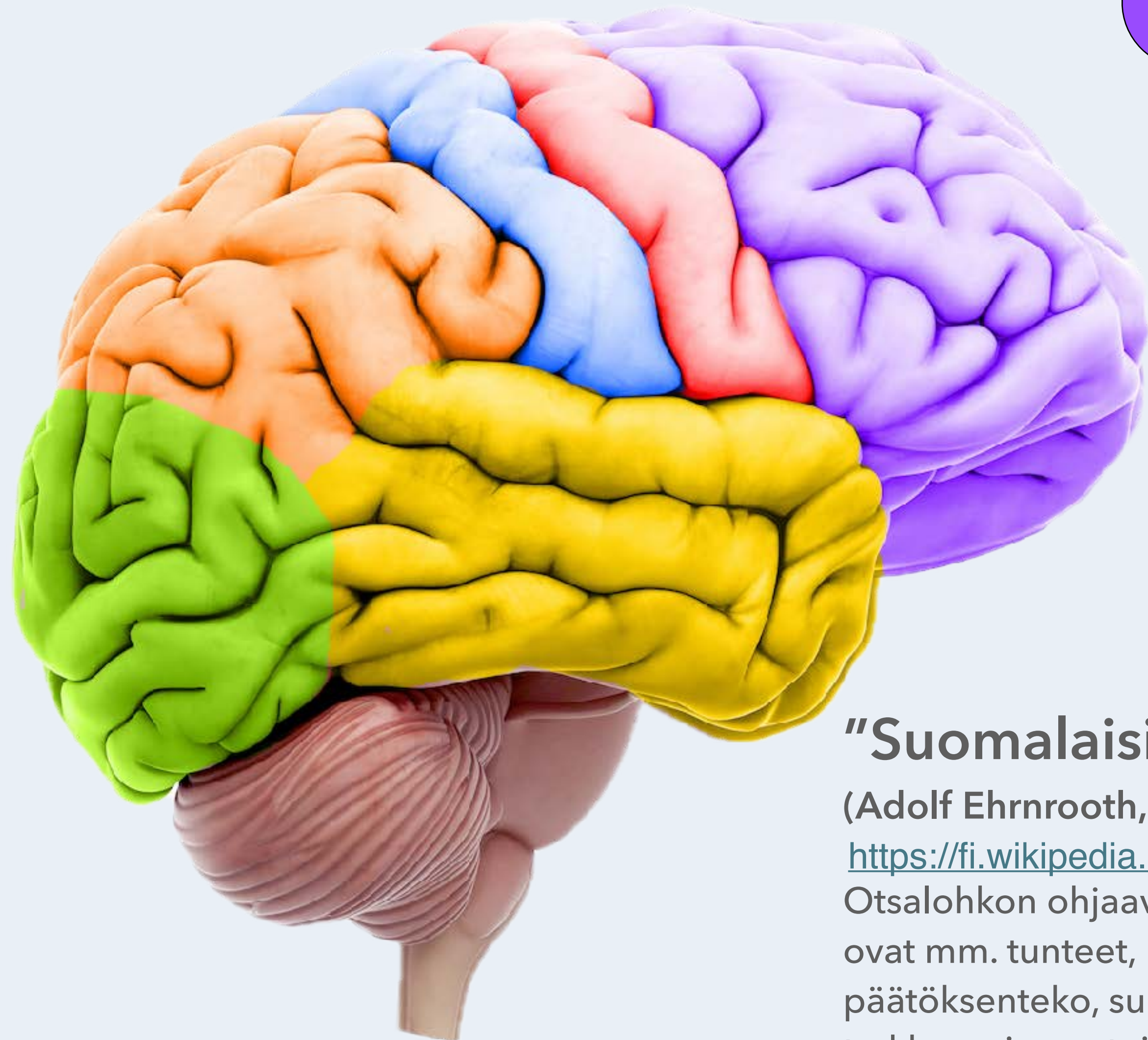


Oikean hemisfäärin vaurioon sopii triadi "katveoire + vasen hemipareesi + vasen hemisensorinen oire"





Katveoire (neglect) = toisen kehonpuoliskon huomiotta jättäminen, neurologinen puutosoire, jossa henkilö jättää huomiotta tavallisesti vasemman kehonpuoliskonsa ja toisinaan myös ympäristöstä vasemmalta puolelta tulevat aistiärsykkeet.



Otsalohko on toimitusjohtajan aivolohko

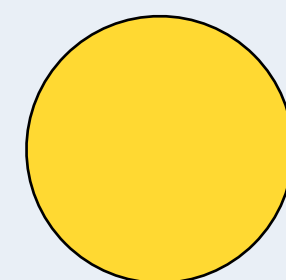


"Suomalaisia johdetaan edestä"

(Adolf Ehrnrooth, 1905 - 2004)

https://fi.wikipedia.org/wiki/Adolf_Ehrnrooth

Otsalohkon ohjaavat toimintoja - sen tehtäviä ovat ovat mm. tunteet, henkinen palkitseminen, päätöksenteko, suunnittelu, ongelmaratkaisu, tarkkaavaisuus, työmuisti



Ohimolohko on esitelmöitsijän aivolohko

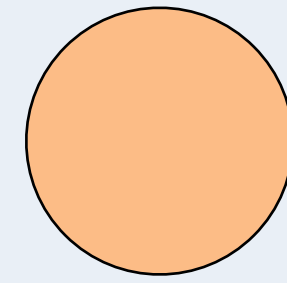


Ohimolohkon tehtäviä:

Puheen ymmärtäminen

Muisti

Äänen käsittely



Päälaenlohko on käden ja kirurgin aivolohko



Päälaenlohkossa sijaitsee tuntoaistimuksia vastaanottava somatosensorinen alue
Päälaenlohko yhdistää aisti-informaation ja vastaa avaruudellisesta hahmottamisesta



Isoaivojen syvän valkean aineen
vaurioita aiheuttavat
mm. aivojen pienten suonten
infarkttit

Neurologiset tasot

Isotaiivot - Aivokuori

Tyvitumakkeet

Aivorunko

Aivohermot

Pikkuaivot

Selkäydin

Hermopunos

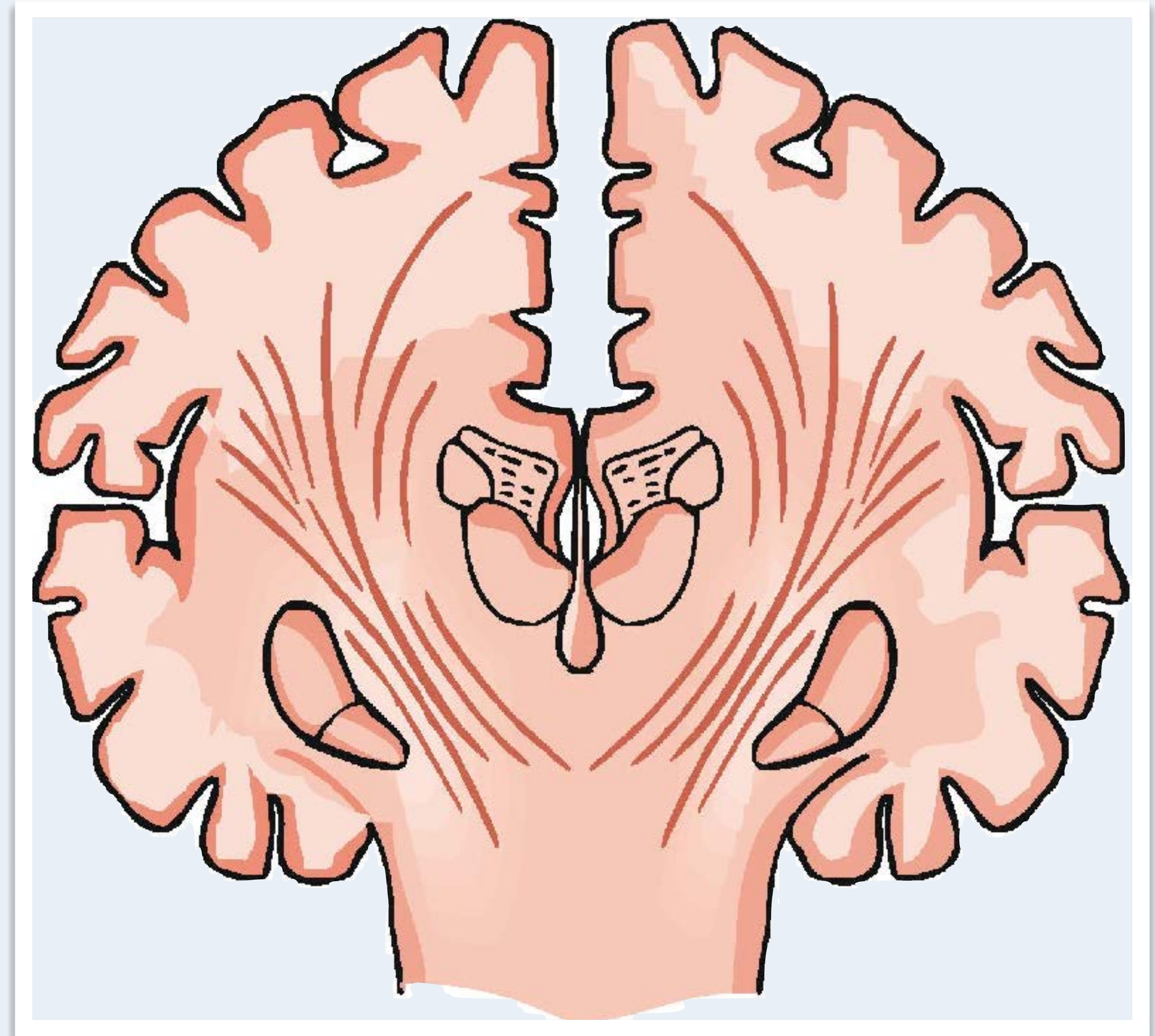
Hermojuuri

Ääreisherma

Hermolihasliitos

Lihask

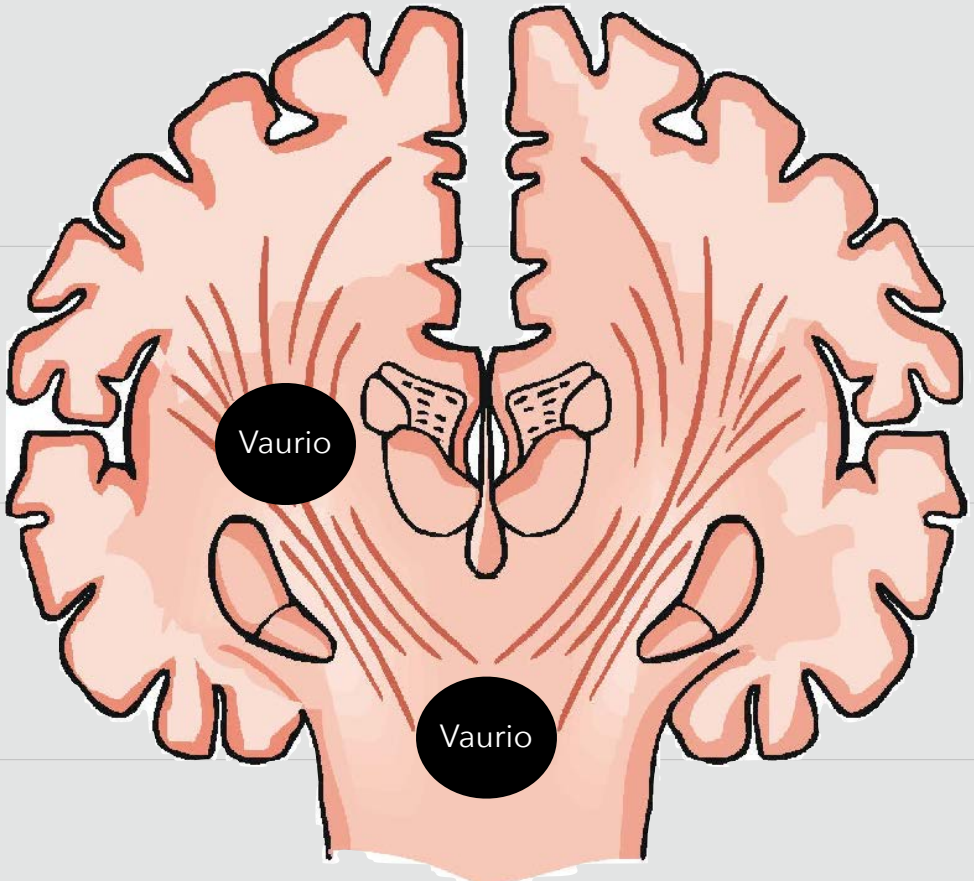
Autonominen hermosto



Syvän valkean aineen vaurioita aiheuttavat
mm. aivojen pienten suonten infarkt

Neurologiset tasot - Isotaiivot

Neurologiset tasot
Isotaiivot - Aivokuori
Tyvitumakkeet
Aivorunko
Aivohermot
Pikkuaivot
Selkäydin
Hermopunos
Hermojuuri
Ääreisherma
Hermolihasliitos
Lihask
Autonominen hermosto

Syvän valkean aineen pienten suonten infarktiin viittaavat	Kliininen oire, löydös tai riskitekijä
Tyypillinen pienten suonten (lakunaarinen) oireisto	Puhdas motorinen hemipareesi (ei tuntopuutosta)
	Puhdas sensorinen toispuolihalvaus (ei motorista oiretta)
	Liikkeiden hapuilu ja toispuolihalvaus (ataksia ja hemipareesi)
	Puheen puuromaisuus (dysartria) ja kömpelö käsi
	Toispuoleinen dystonia (hemidystonia)
	Tyypillisesti valkessa aineessa tai tyvitumakkeissa, usein usean suonen alueella
Pienet (<15 mm) infarktut pienten suonten alueella	
Pienten suonten vauriolle altistavat riskitekijät	Hypertensio, diabetes, tupakointi, usein usean suonen alueella
Toispuolioireiston (hemipareesin) vaikeusaste vaihtelee	Oireisto saattaa lievittyä ja vaikeutua (fluktuoidea) hetkestä toiseen